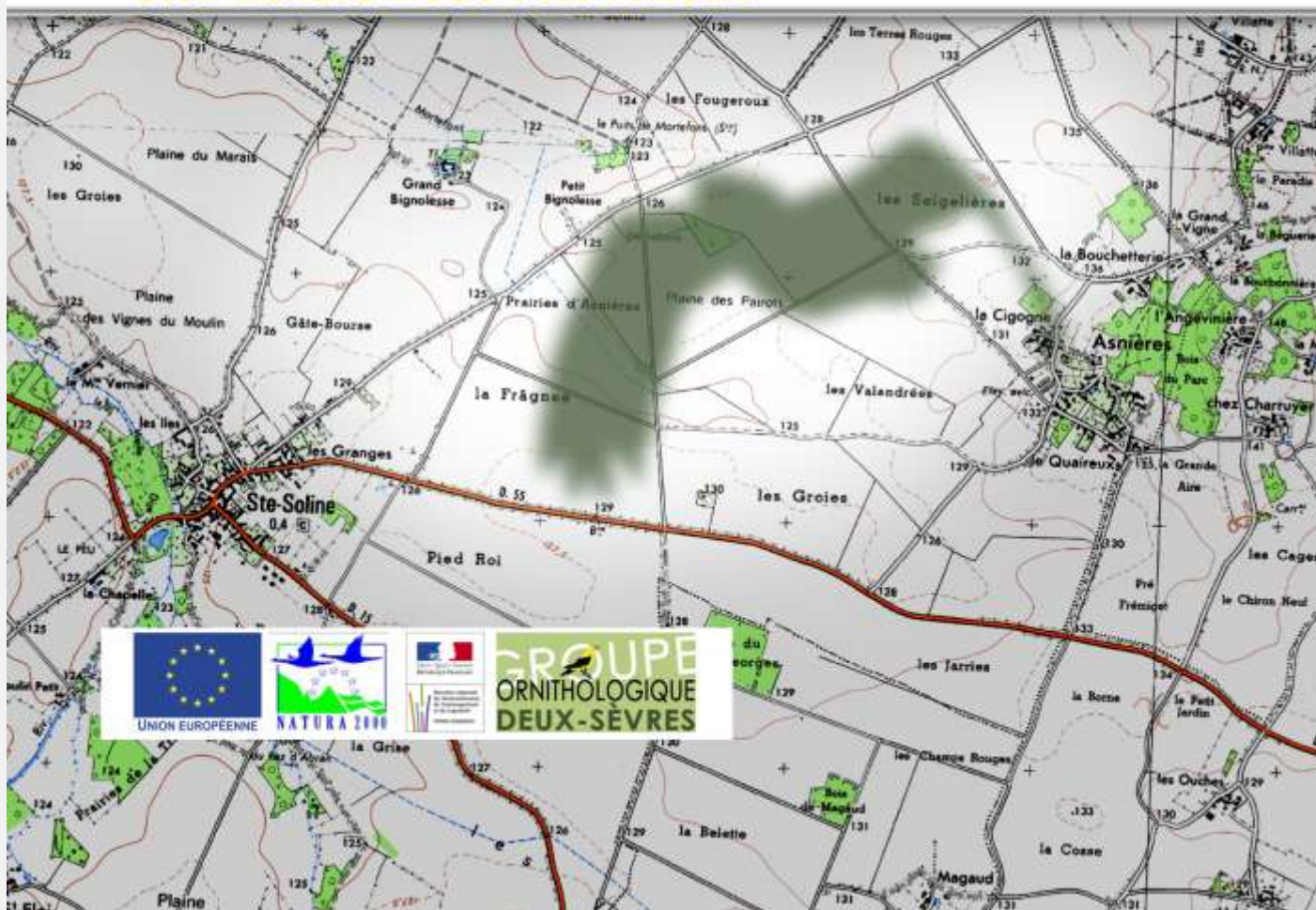




# Docob Atlas

Plaine de la Mothe-Saint-Héray – Lezay  
Site Natura 2000 FR5412022



# NATURA 2000

■ Plaine de la Mothe-Saint-Héray - Lezay



**DOCUMENT D'OBJECTIFS**  
de la  
**Zone de Protection Spéciale**  
**« Plaine de la Mothe-Saint-Héray – Lezay »**  
**FR5412022**

2



# ATLAS

**Version juin 2012**

V. 20120610



Cet atlas de 29 cartes est l'annexe indissociable du volume de synthèse du docob. En effet, la lecture du docob renvoie maintes fois aux cartes de ce document.

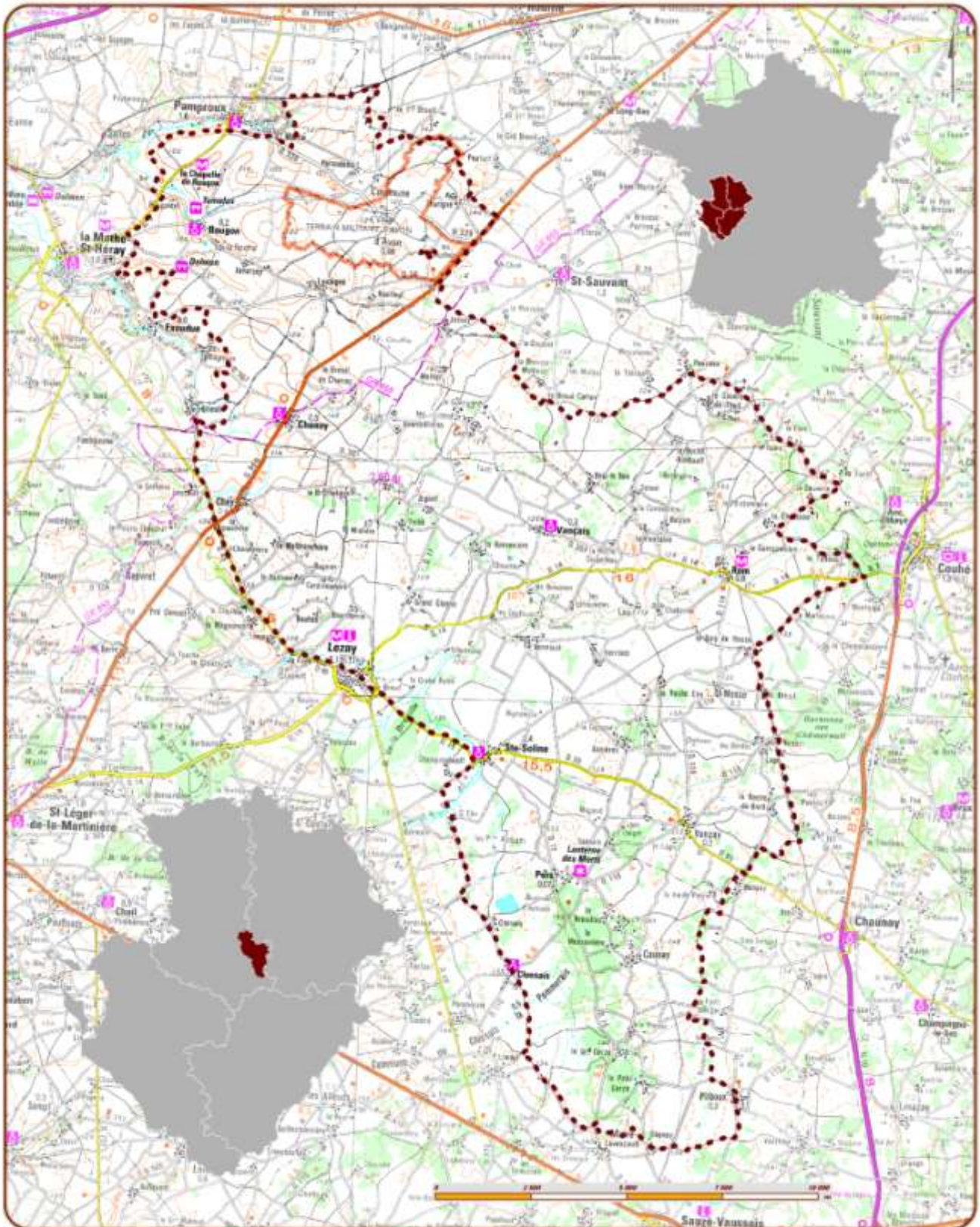
## Liste des cartes

Carte - 1 - Localisation de la ZPS.....	4
Carte - 2 - Les ZPS à "Outardes" du Poitou-Charentes.....	5
Carte - 3 - Les communes de la ZPS .....	6
Carte - 4 - Les cantons concernés par la ZPS .....	7
Carte - 5 - Les Communautés de Communes concernées par la ZPS.....	8
Carte - 6 - Les Pays concernés par la ZPS.....	9
Carte - 7 - Les paysages de la ZPS .....	10
Carte - 8 - Boisements et haies .....	11
Carte - 9 - Densité de population des communes de la ZPS.....	12
Carte - 10 - Répartition et densité de la population sur la ZPS.....	13
Carte - 11 - Les zones bâties sur la ZPS.....	14
Carte - 12 - Situation des documents d'urbanisme sur la ZPS - janvier 2010.....	15
Carte - 13 - Cultures annuelles sur la ZPS (hors Chaumes d'Avon).....	16
Carte - 14 - Les surfaces en herbe sur la ZPS (hors Chaumes d'Avon) .....	17
Carte - 15 - Répartition des surfaces en herbe sur la ZPS .....	18
Carte - 16 - Zones de refuge avifaune sur la ZPS.....	19
Carte - 17 - Zones d'Activités Économiques sur la ZPS .....	20
Carte - 18 - Le trafic routier sur la ZPS.....	21
Carte - 19 - Tronçons THT à risques "avifaune" sur la ZPS .....	22
Carte - 20 - LGV et aménagements fonciers associés .....	23
Carte - 21 - Fermes éoliennes à proximité de la ZPS .....	24
Carte - 22 - Zones favorables à l'Outarde canepetière en période de nidification .....	25
Carte - 23 - Zones d'actions prioritaires pour la conservation de l'Outarde canepetière.....	26
Carte - 24 - Répartition de l'Outarde canepetière sur la ZPS .....	27
Carte - 25 - Répartition de l'Œdicnème criard .....	28
Carte - 26 - Sites de rassemblements postnuptiaux .....	29
Carte - 27 - Répartition de la Pie-grèche écorcheur sur la ZPS .....	30
Carte - 28 - Nids de Busards sur la ZPS .....	31
Carte - 29 - Répartition du Courlis cendré sur la ZPS .....	32

# ZPS Plaine de la Mothe-Saint-Héray - Lezay

Site Natura 2000 FR 5412022

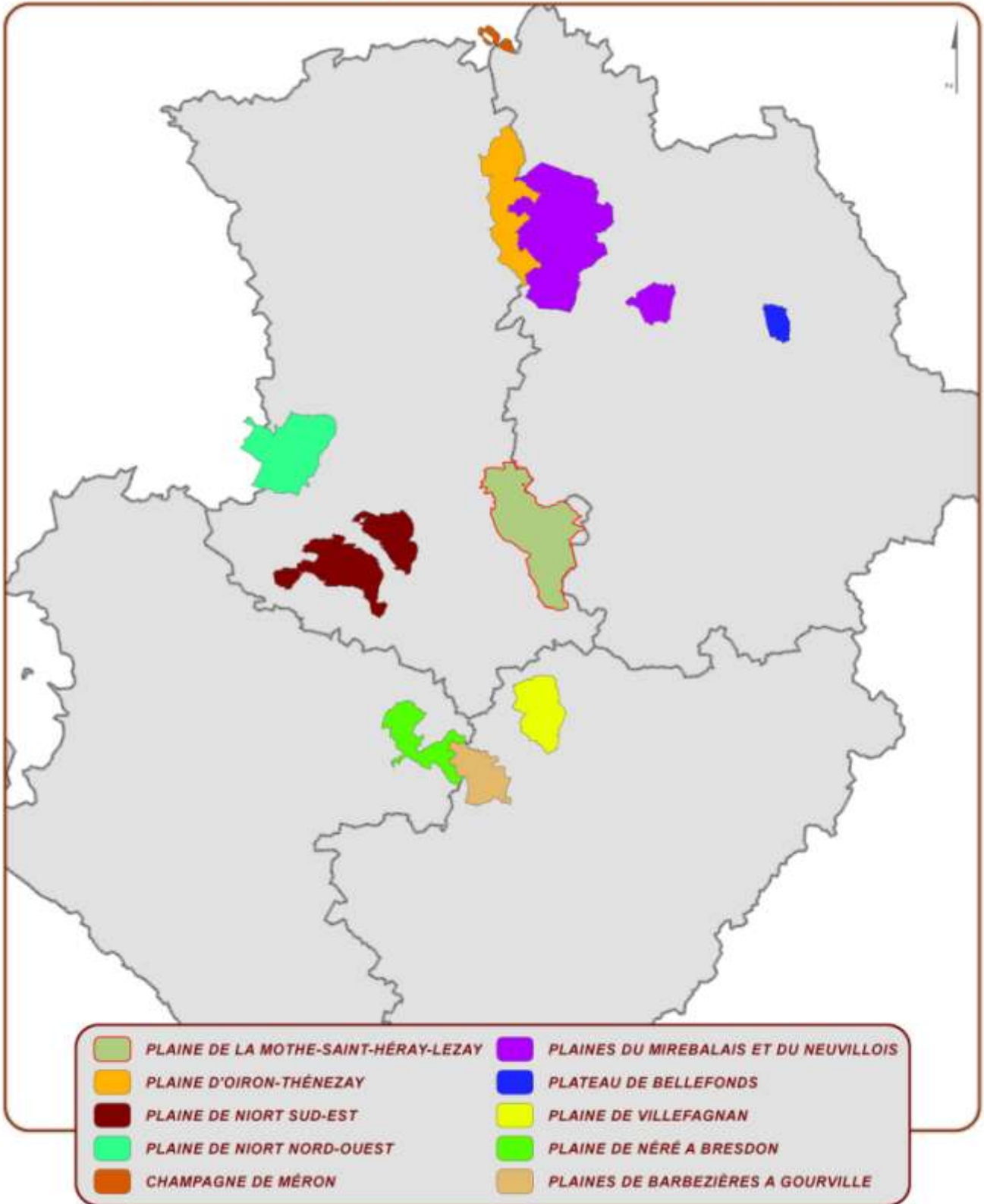
## Localisation



# ZPS Plaine de la Mothe-Saint-Héray - Lezay

Site Natura 2000 FR 5412022

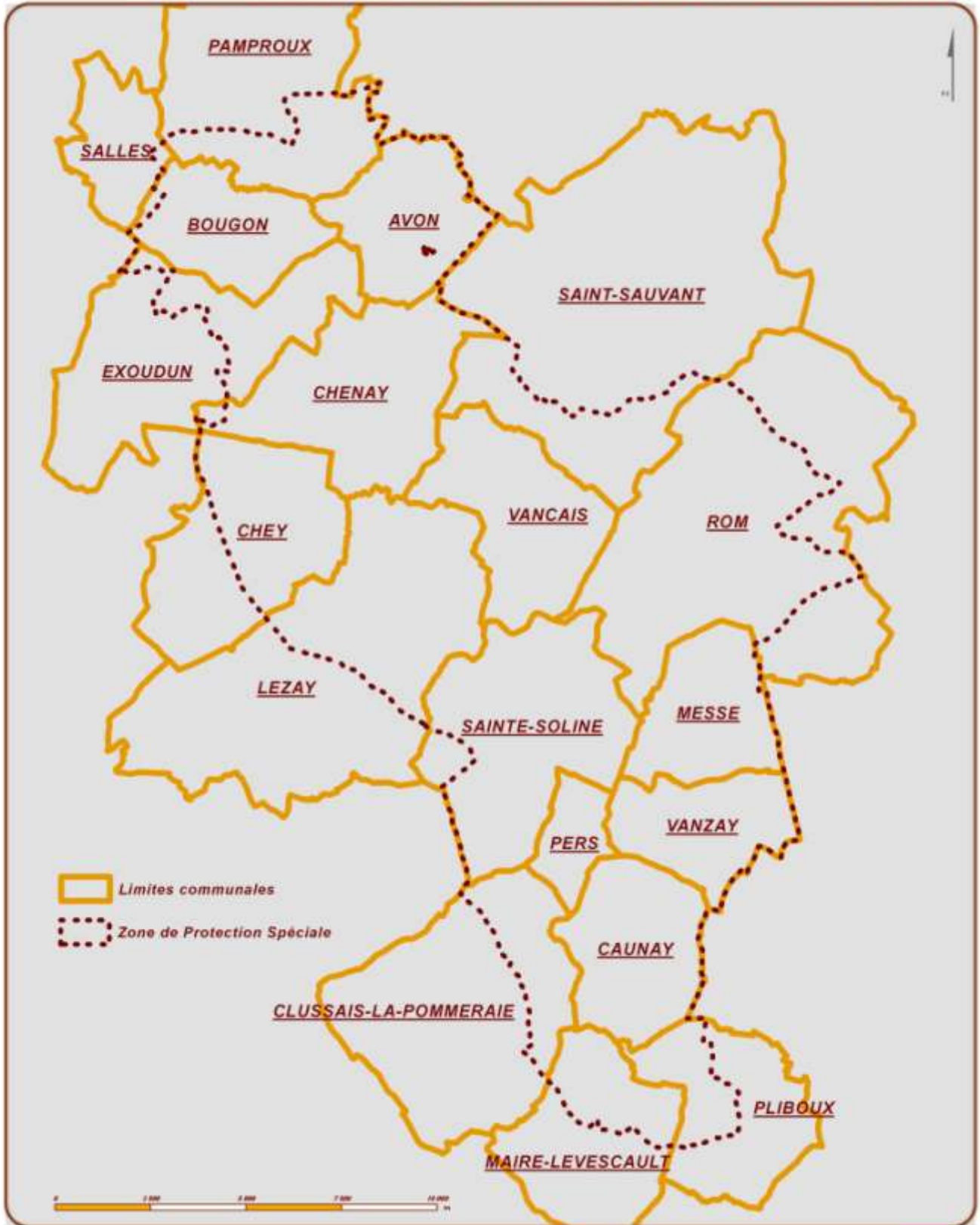
## Les ZPS "à Outardes" du Poitou-Charentes



## ZPS Plaine de la Mothe-Saint-Héray - Lezay

Site Natura 2000 FR 5412022

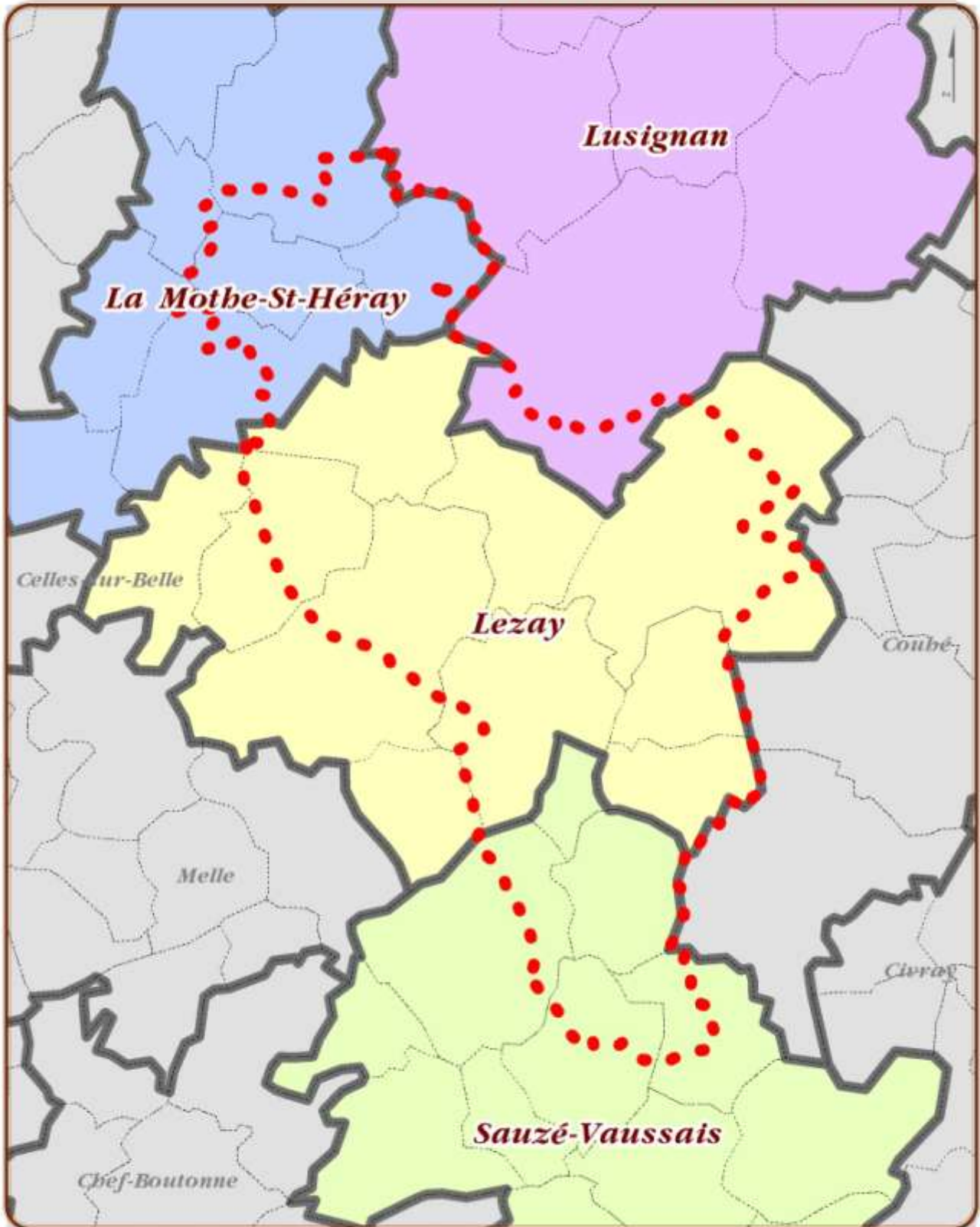
Circonscriptions territoriales : les communes de la ZPS



## ZPS Plaine de la Mothe-Saint-Héray - Lezay

Site Natura 2000 FR 5412022

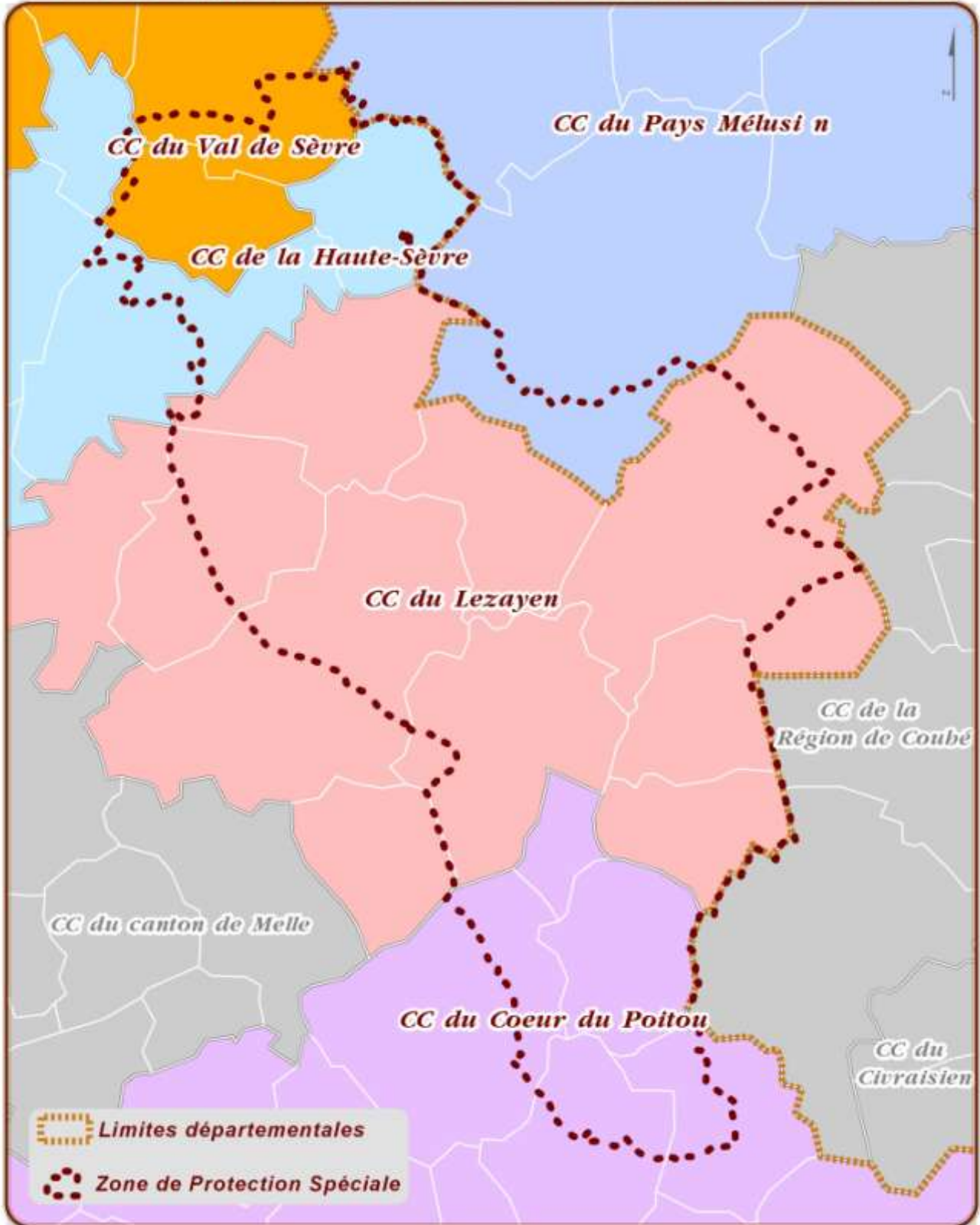
### Circonscriptions territoriales : Les cantons



## ZPS Plaine de la Mothe-Saint-Héray - Lezay

Site Natura 2000 FR 5412022

Circonscriptions territoriales : les Communautés de Communes

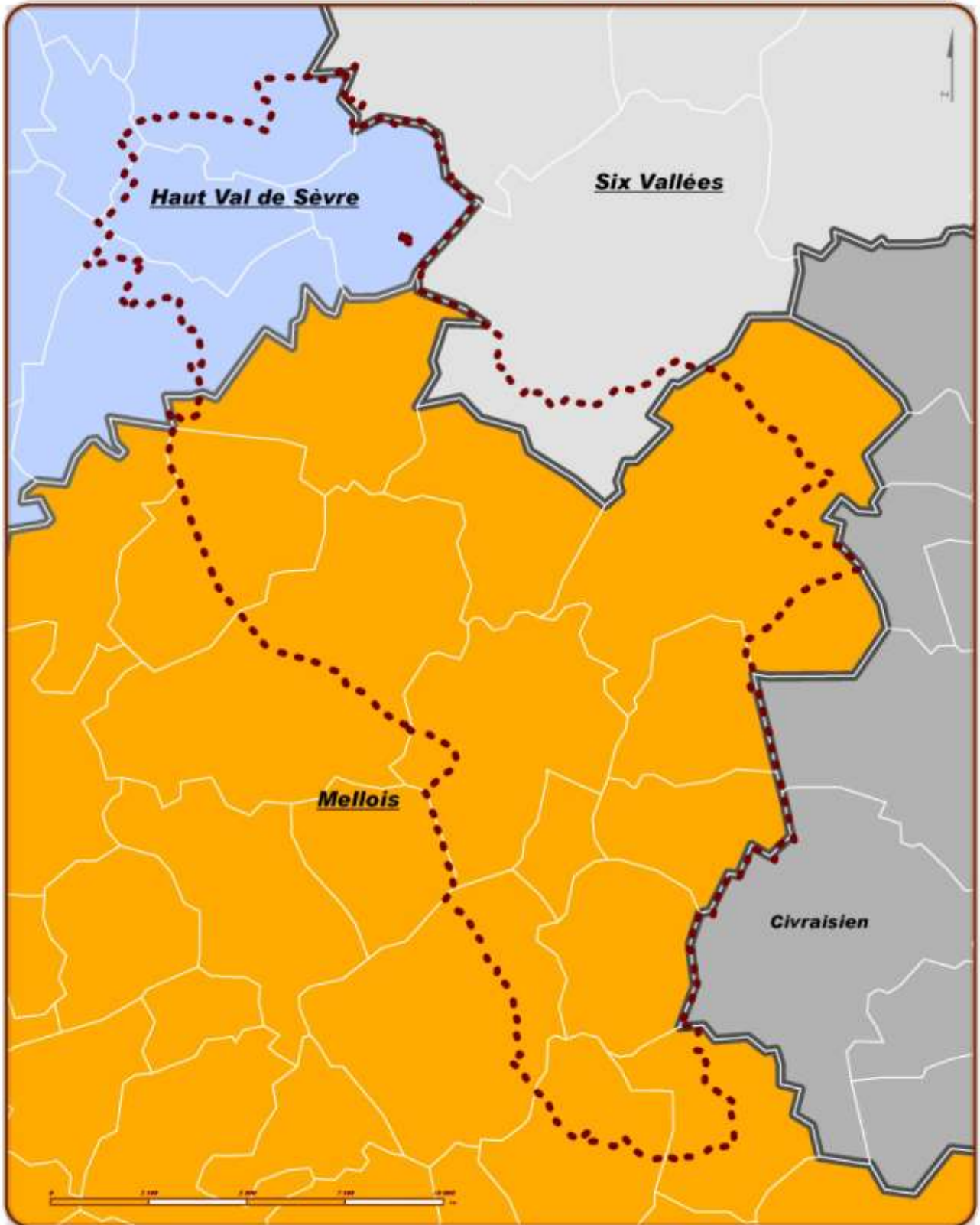




# ZPS Plaine de la Mothe-Saint-Héray - Lezay

Site Natura 2000 FR 5412022

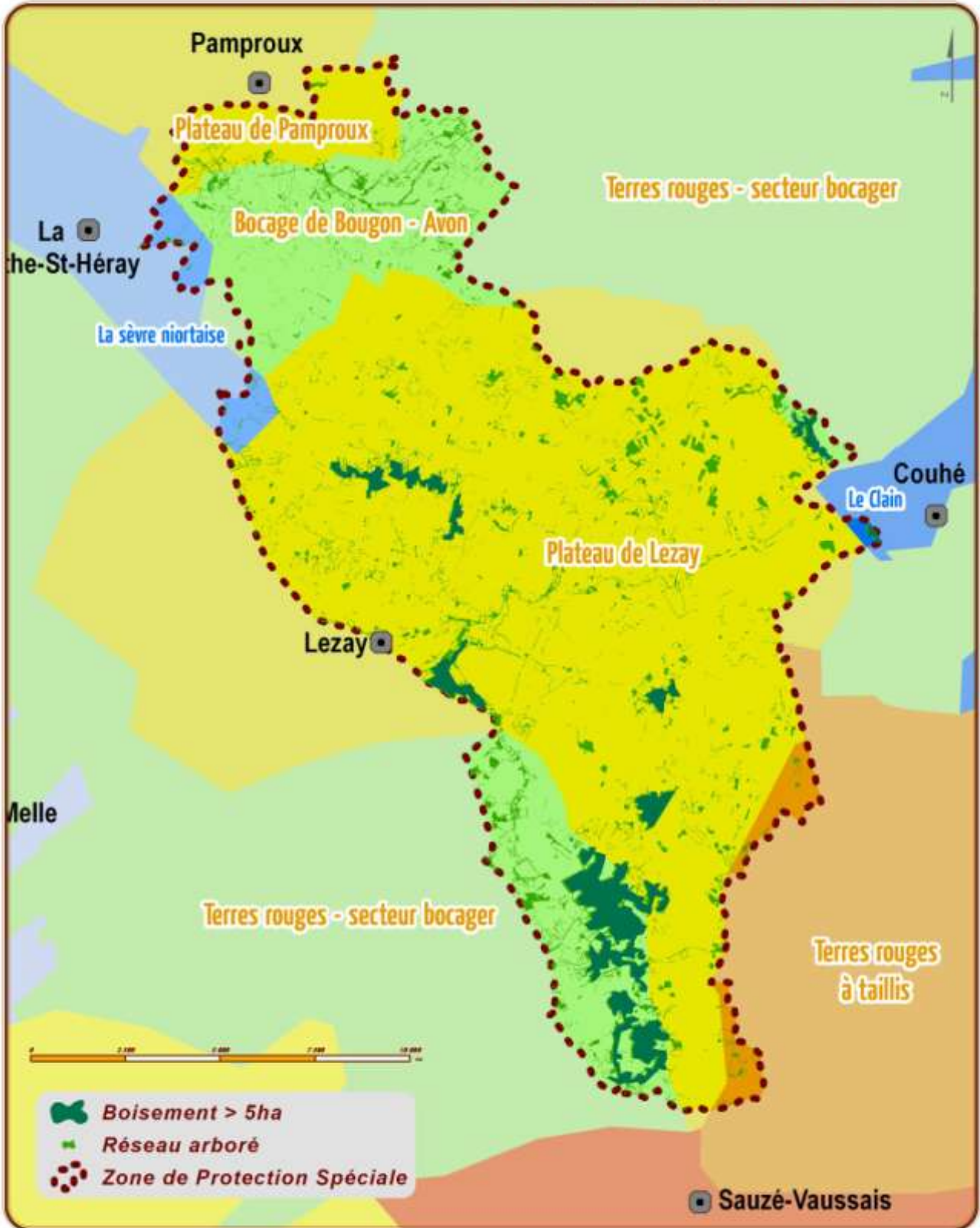
## Circonscriptions territoriales : Les Pays



# ZPS Plaine de la Mothe-Saint-Héray - Lezay

Site Natura 2000 FR 5412022

## Les paysages de la ZPS

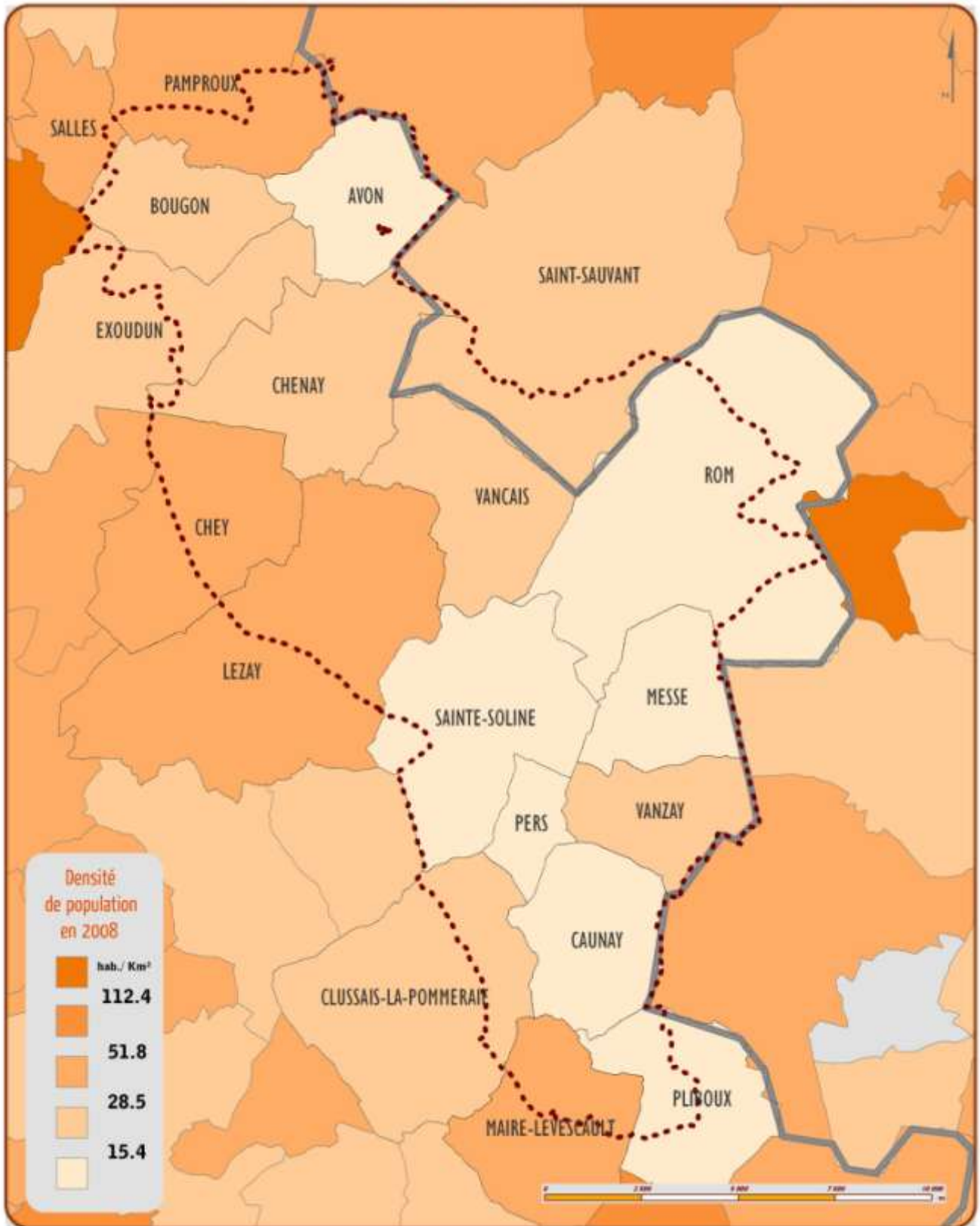




## ZPS Plaine de la Mothe-Saint-Héray - Lezay

Site Natura 2000 FR 5412022

### Densité de population communale sur la ZPS



Limites départementales

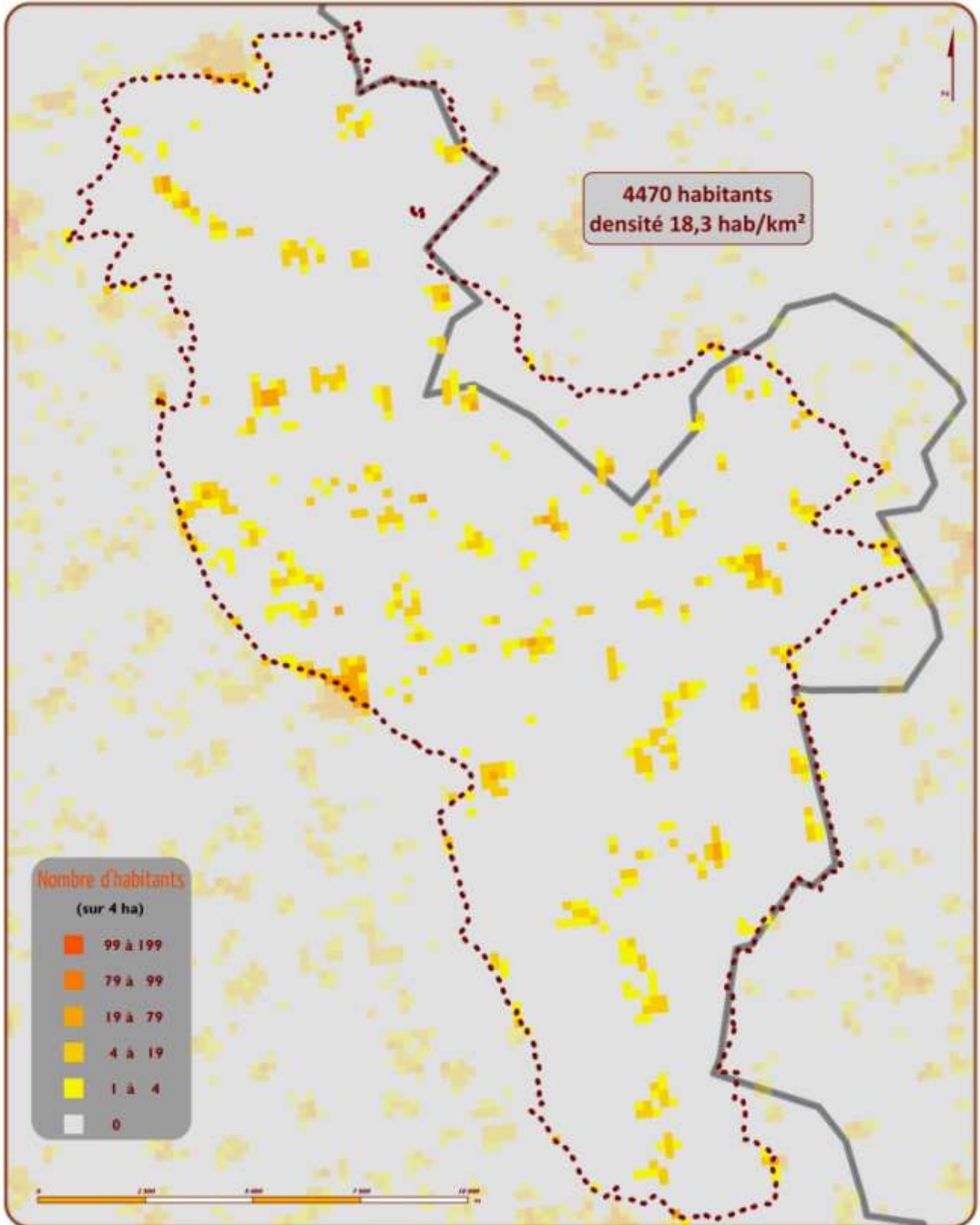


Zone de Protection Spéciale

## ZPS Plaine de la Mothe-Saint-Héray - Lezay

Site Natura 2000 FR 5412022

### Répartition et densité de population sur la ZPS en 2009



Limites départementales

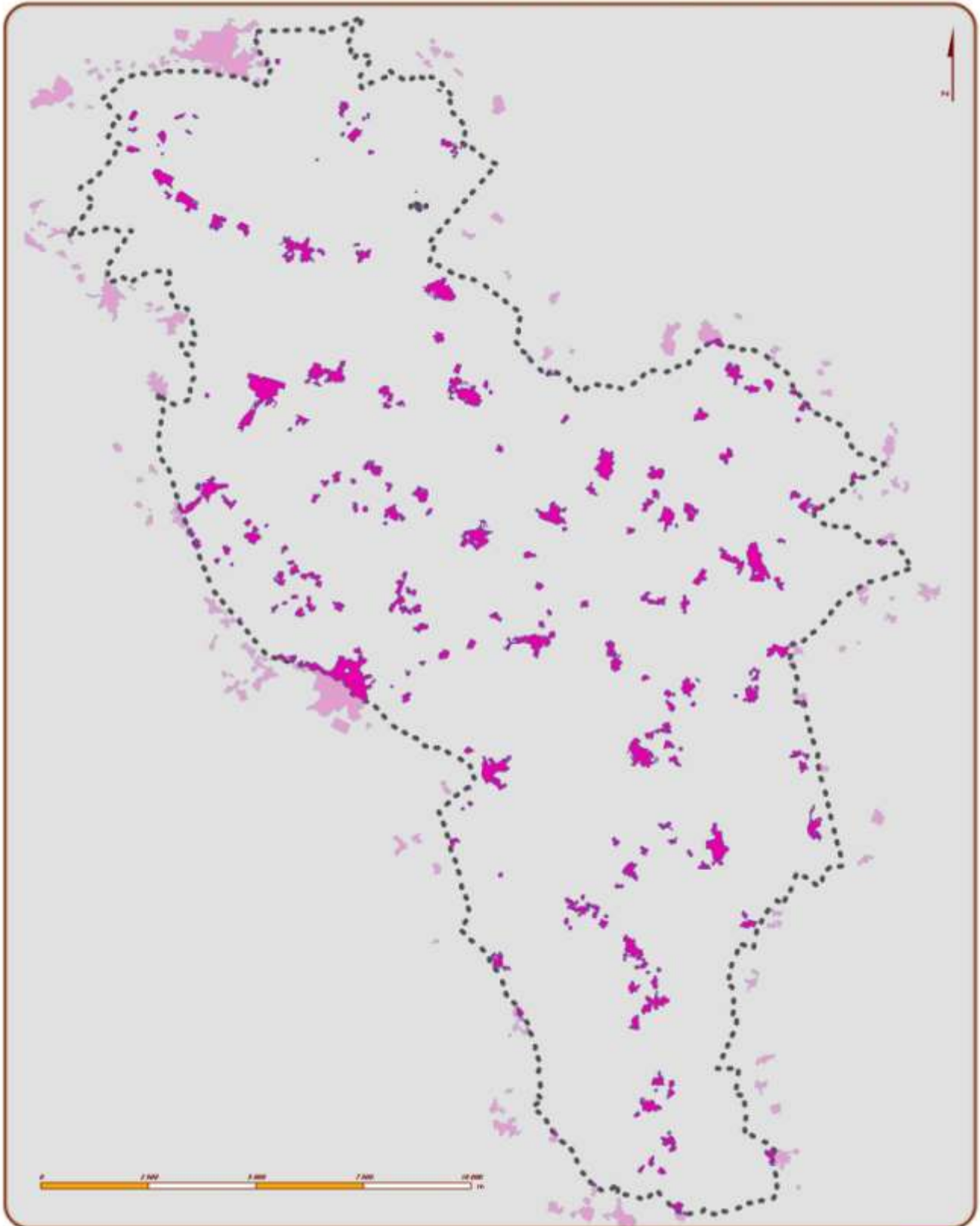



Zone de Protection Spéciale

## ZPS Plaine de la Mothe-Saint-Héray - Lezay

Site Natura 2000 FR 5412022

Les zones bâties : 880 ha - 3,6 % de la ZPS

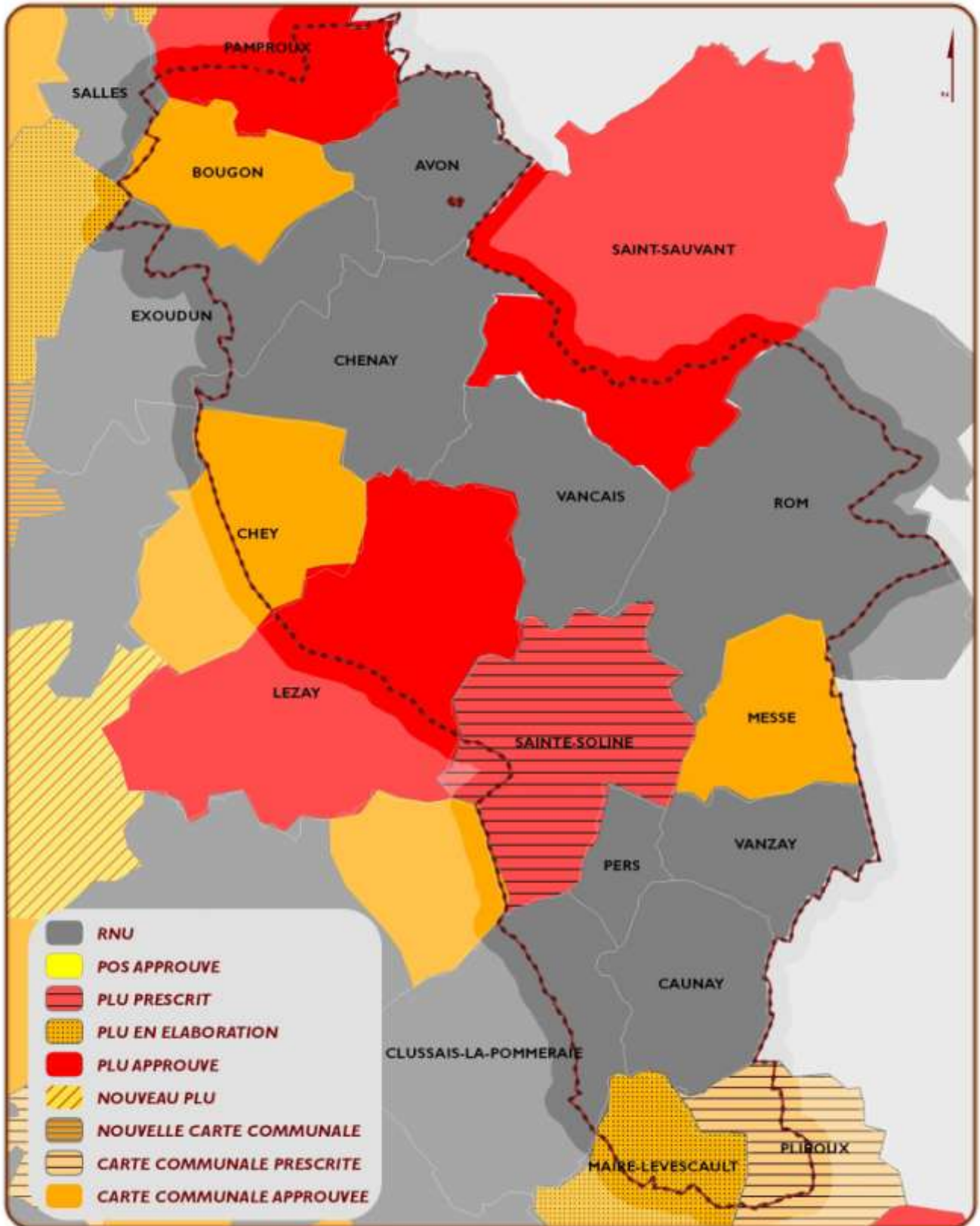


 Bâti  Zone de Protection Spéciale

# ZPS Plaine de la Mothe-Saint-Heray - Lezay

Site Natura 2000 FR 5412022

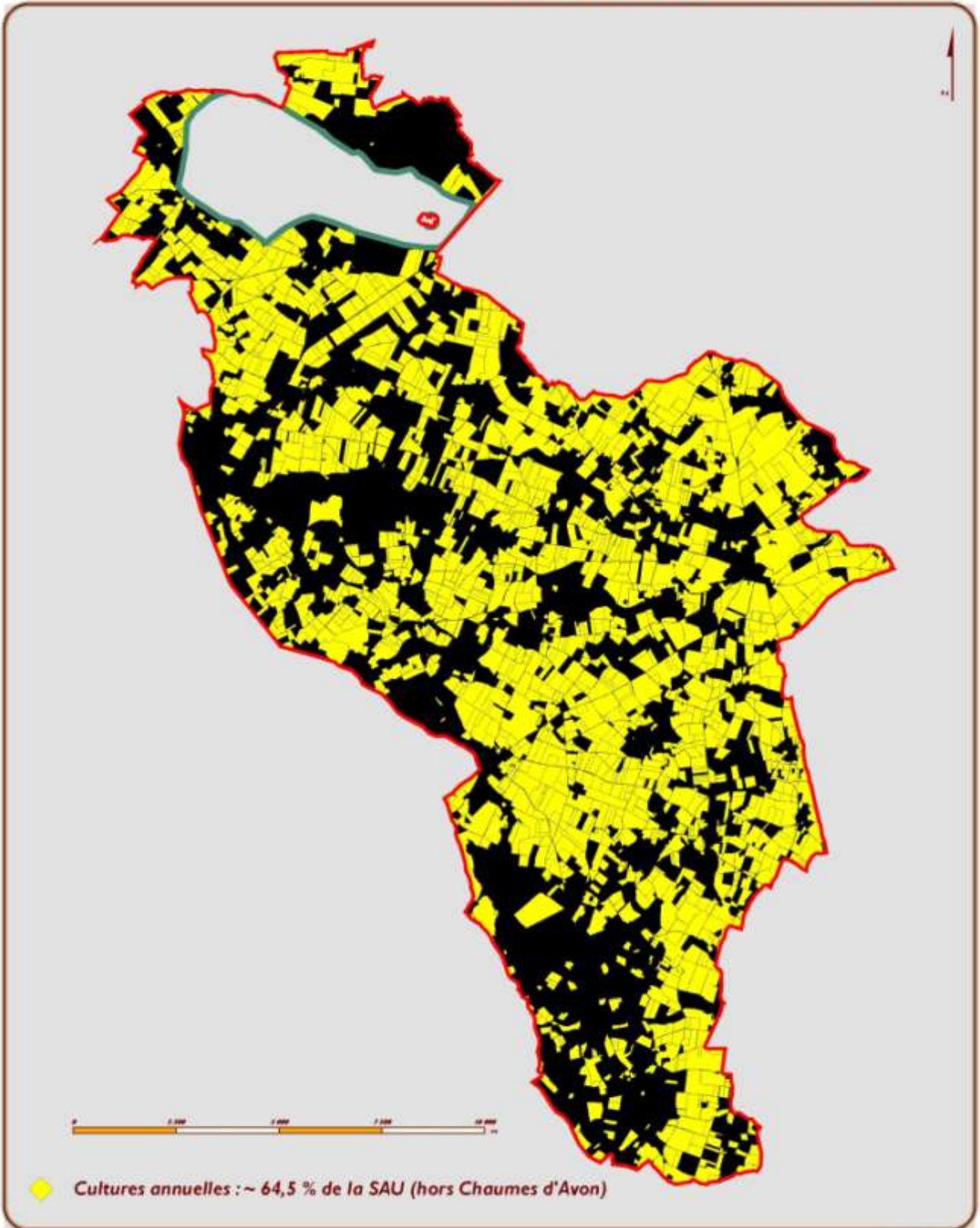
## Situation des documents d'urbanisme sur la ZPS



## ZPS Plaine de la Mothe-Saint-Héray - Lezay

Site Natura 2000 FR 5412022

### Les cultures annuelles



▭ ZSC Les Chaumes d'Avon

▭ Zone de Protection Spéciale

© Service Statistique des Deux-Sèvres  
Source des données : RPS, 2007  
Statut de fond de carte : IGN, 2020; France-Desseine  
Mise à jour : Jean-François Berthoin, 2011

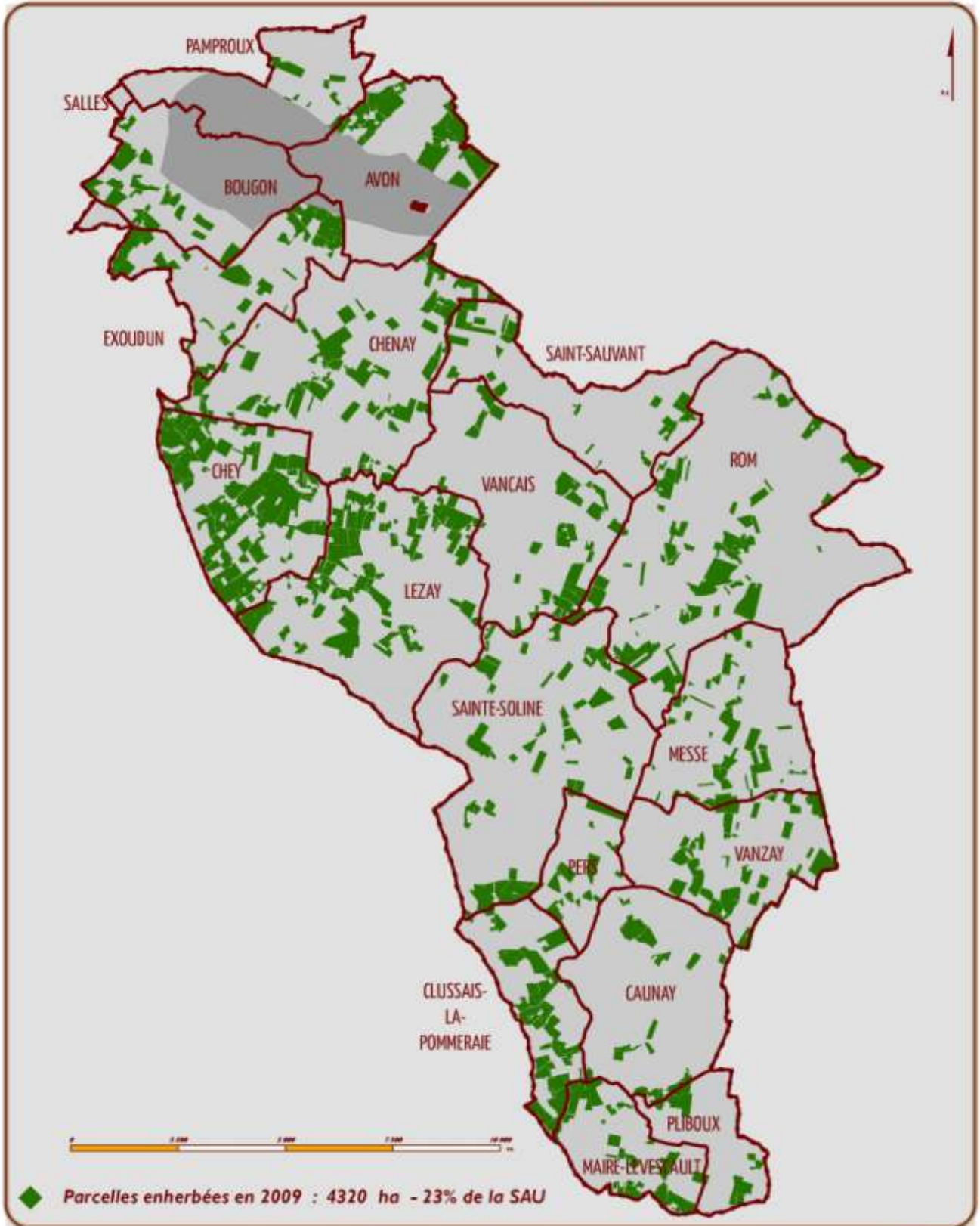
ORNIÉCOLOGIE  
DEUX-SÈVRES



## ZPS Plaine de la Mothe-Saint-Héray - Lezay

Site Natura 2000 FR 5412022

### Surfaces en herbe sur la ZPS (hors Chaumes d'Avon)

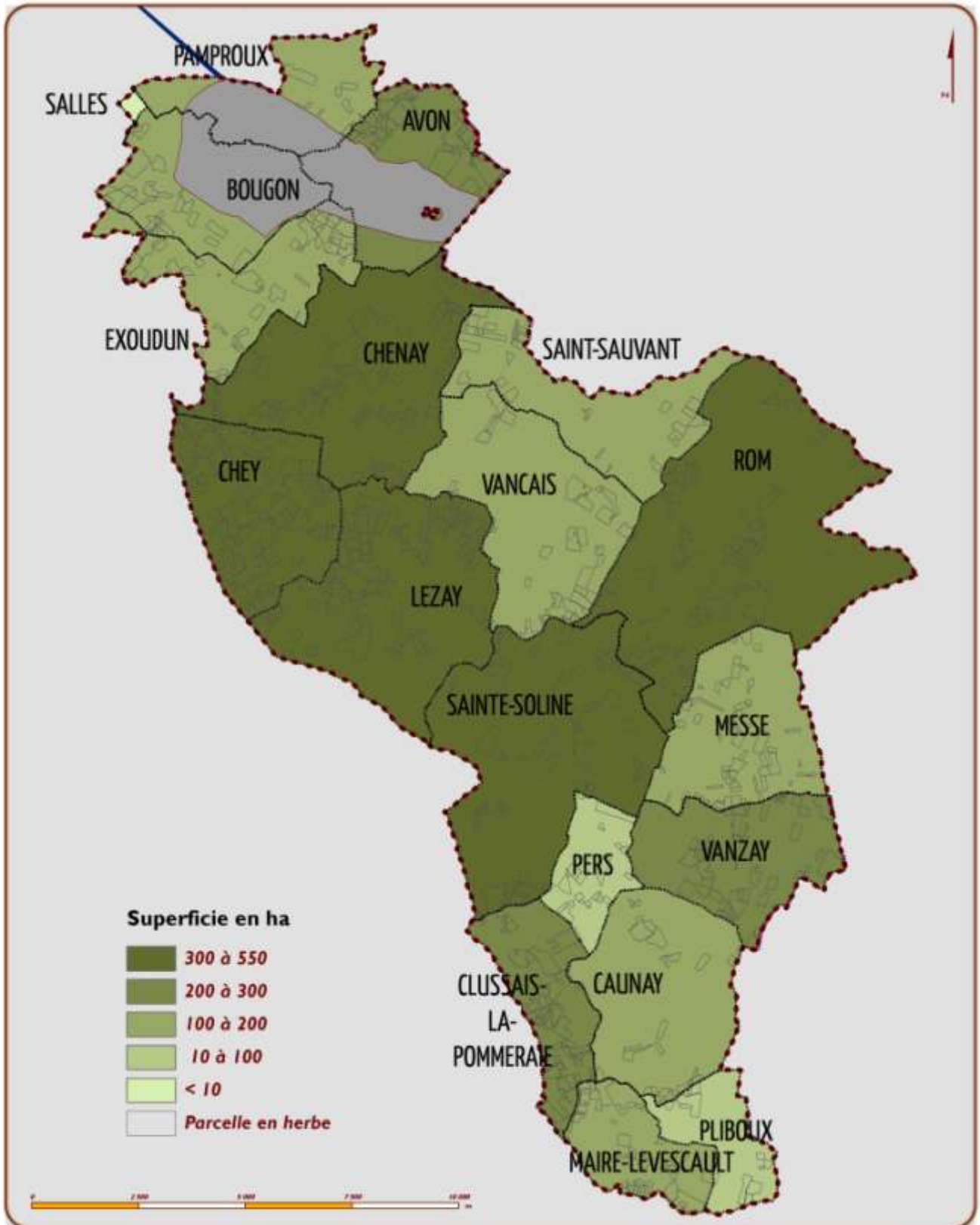


■ ZCS Les Chaumes d'Avon    ●●●● Zone de Protection Spéciale

## ZPS Plaine de la Mothe-Saint-Héray - Lezay

Site Natura 2000 FR 5412022

### Répartition des surfaces en herbe sur la ZPS



Zone de Protection Spéciale

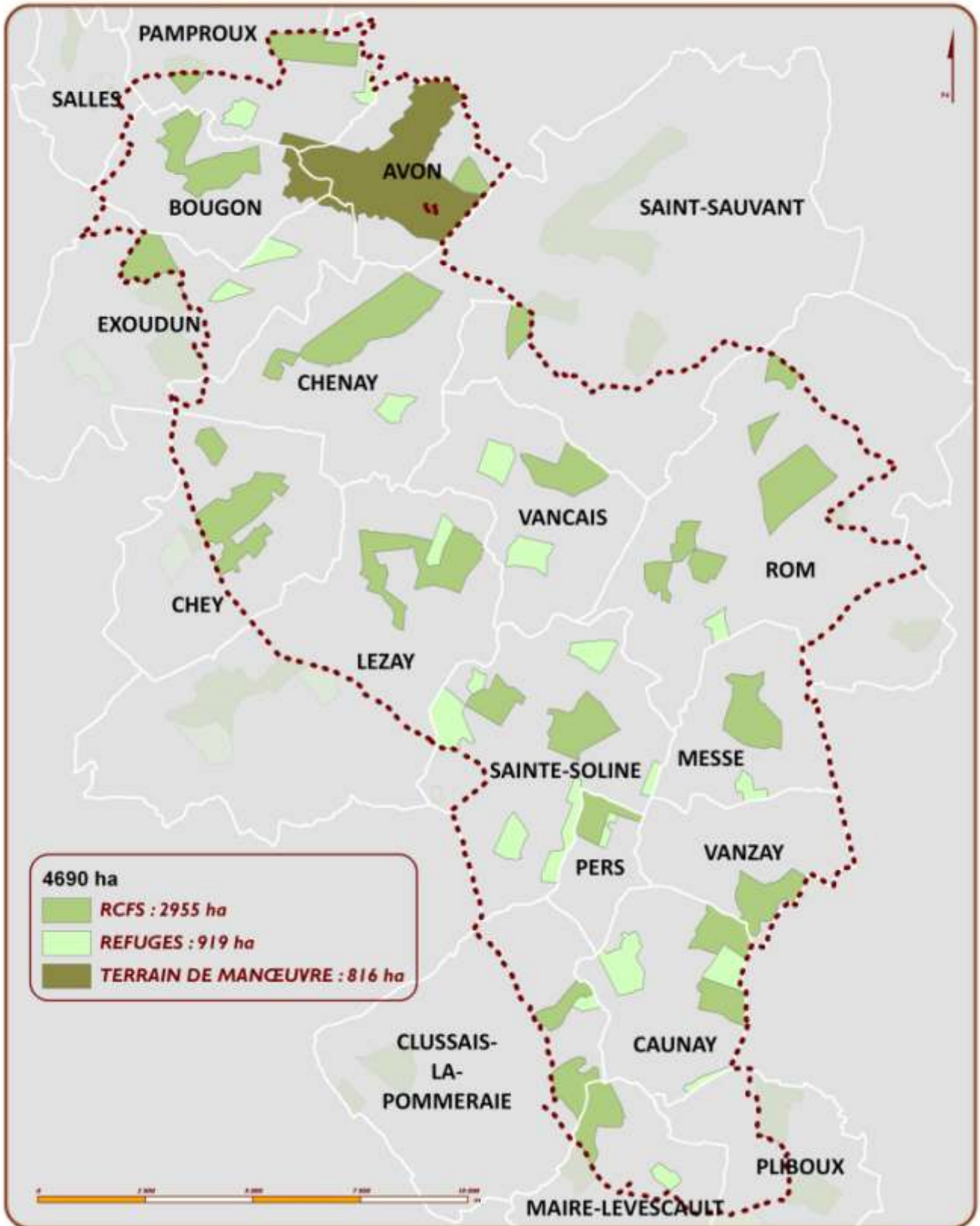


ZSC Les Chaumes d'Avon

## ZPS Plaine de la Mothe-Saint-Héray - Lezay

Site Natura 2000 FR 5412022

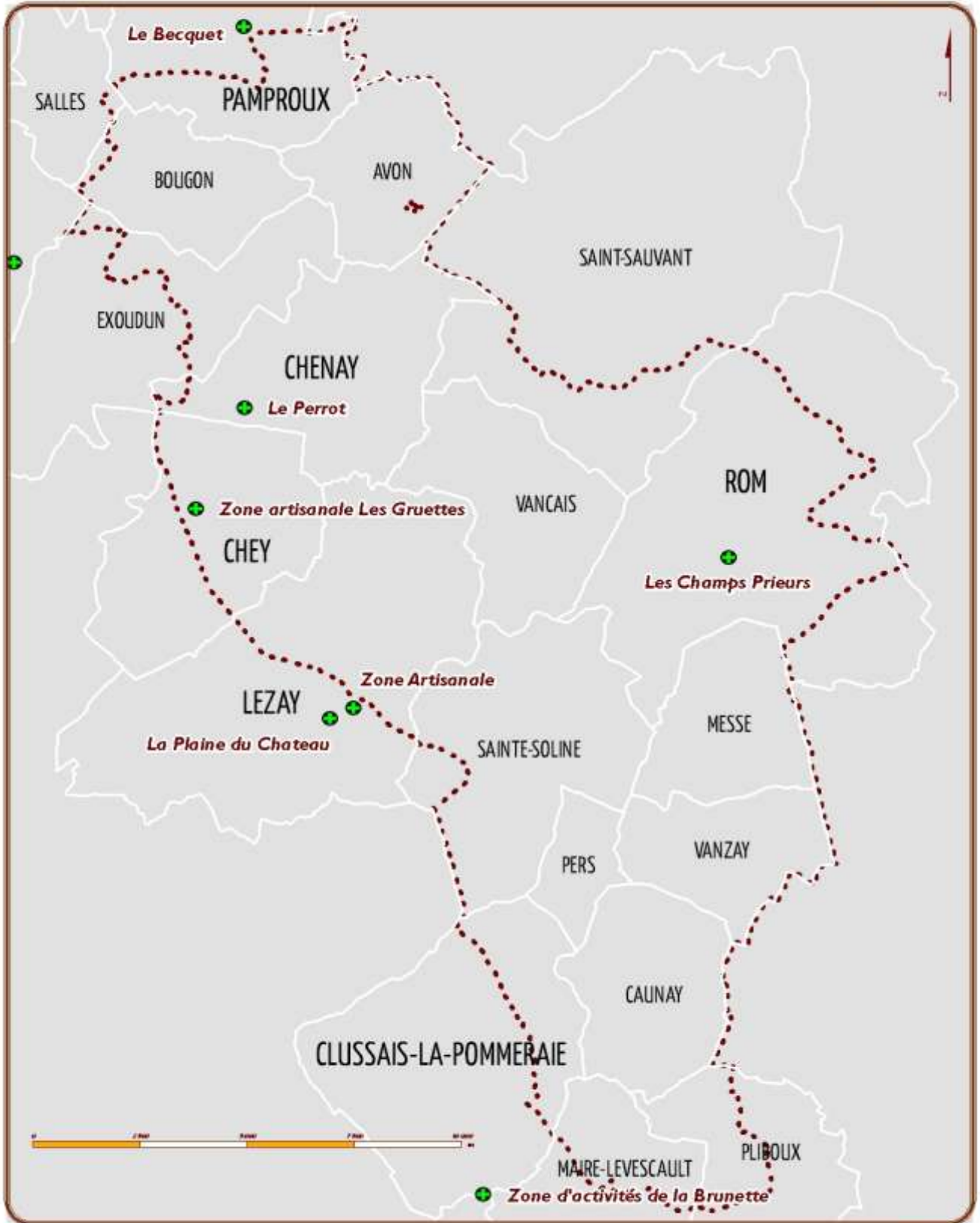
Zones de refuge avifaune : RCFS - REFUGE - TERRAIN MILITAIRE



# ZPS Plaine de la Mothe-Saint-Héray - Lezay

Site Natura 2000 FR 5412022

## Les Zones d'Activités Économiques



Zone de Protection Spéciale

Zone d'Activités Économiques

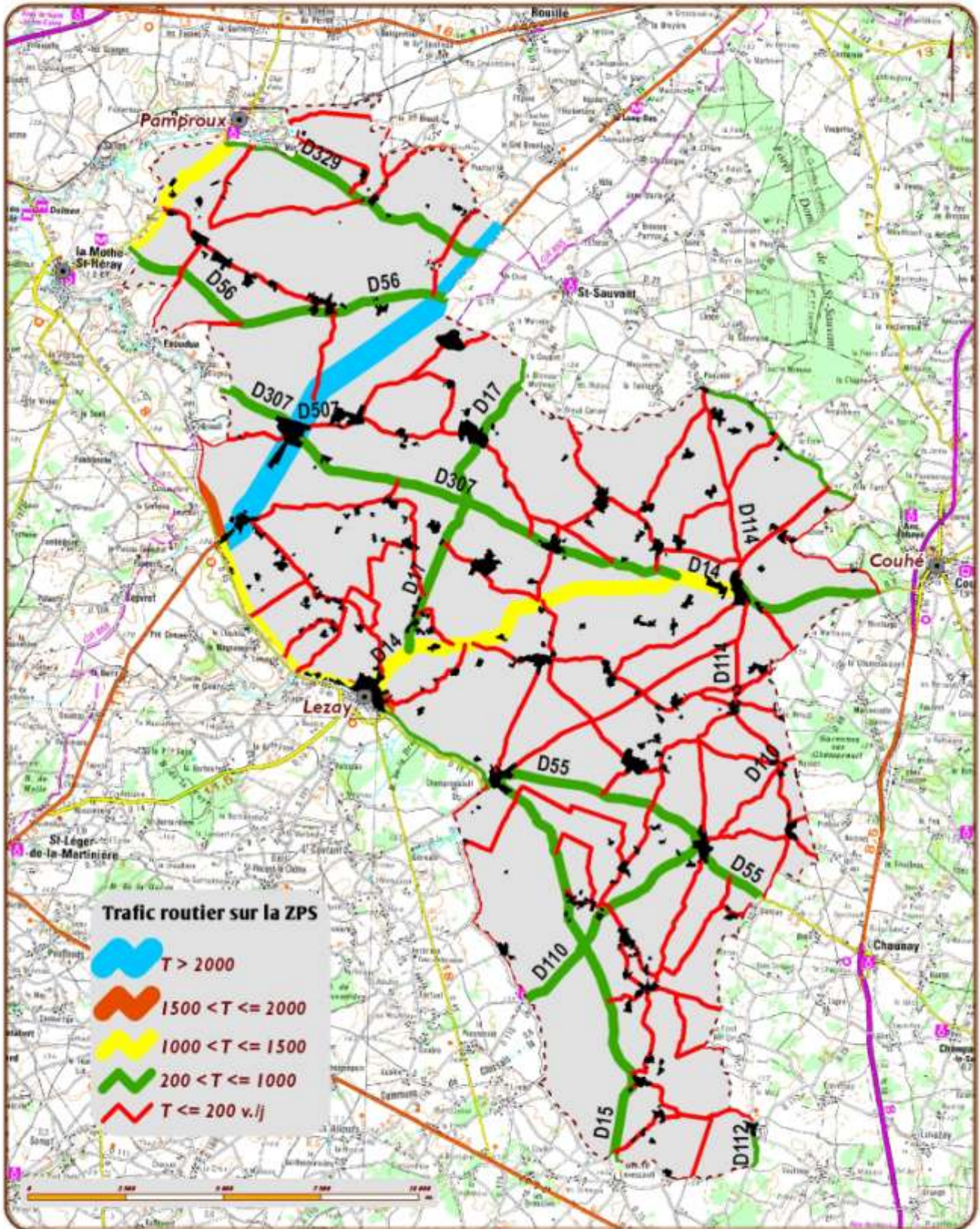
© Groupement Intercommunal des Deux-Sèvres  
Mairie de Lezay - 49121 Lezay  
Service de l'Aménagement - 108, Rue de la Poste - Lezay  
Boulevard - Les Deux-Sèvres 49121



# ZPS Plaine de la Mothe-Saint-Héray - Lezay

Site Natura 2000 FR 5412022

## Trafic routier sur la ZPS

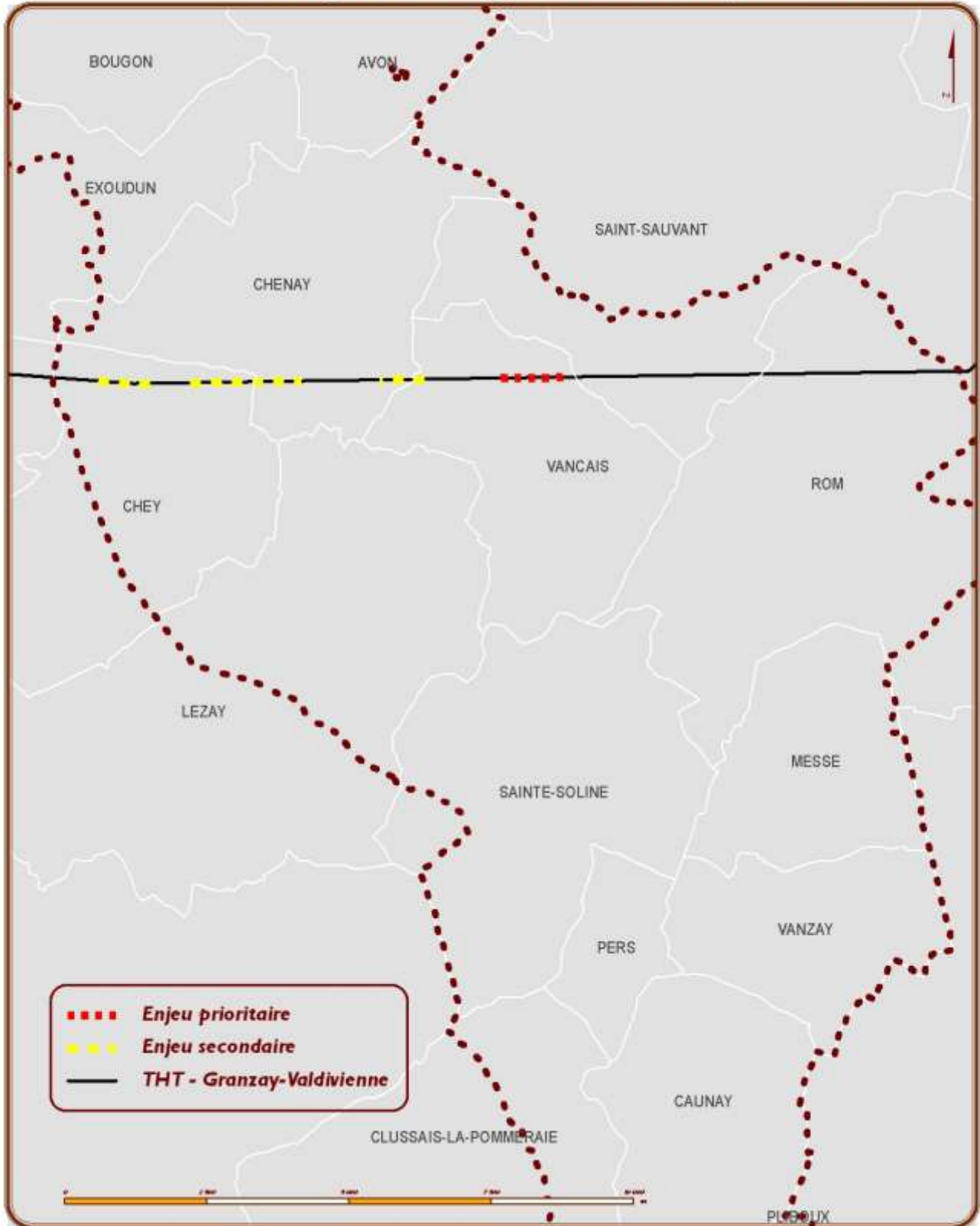


Zone de Protection Spéciale

## ZPS Plaine de la Mothe-Saint-Héray - Lezay

Site Natura 2000 FR 5412022

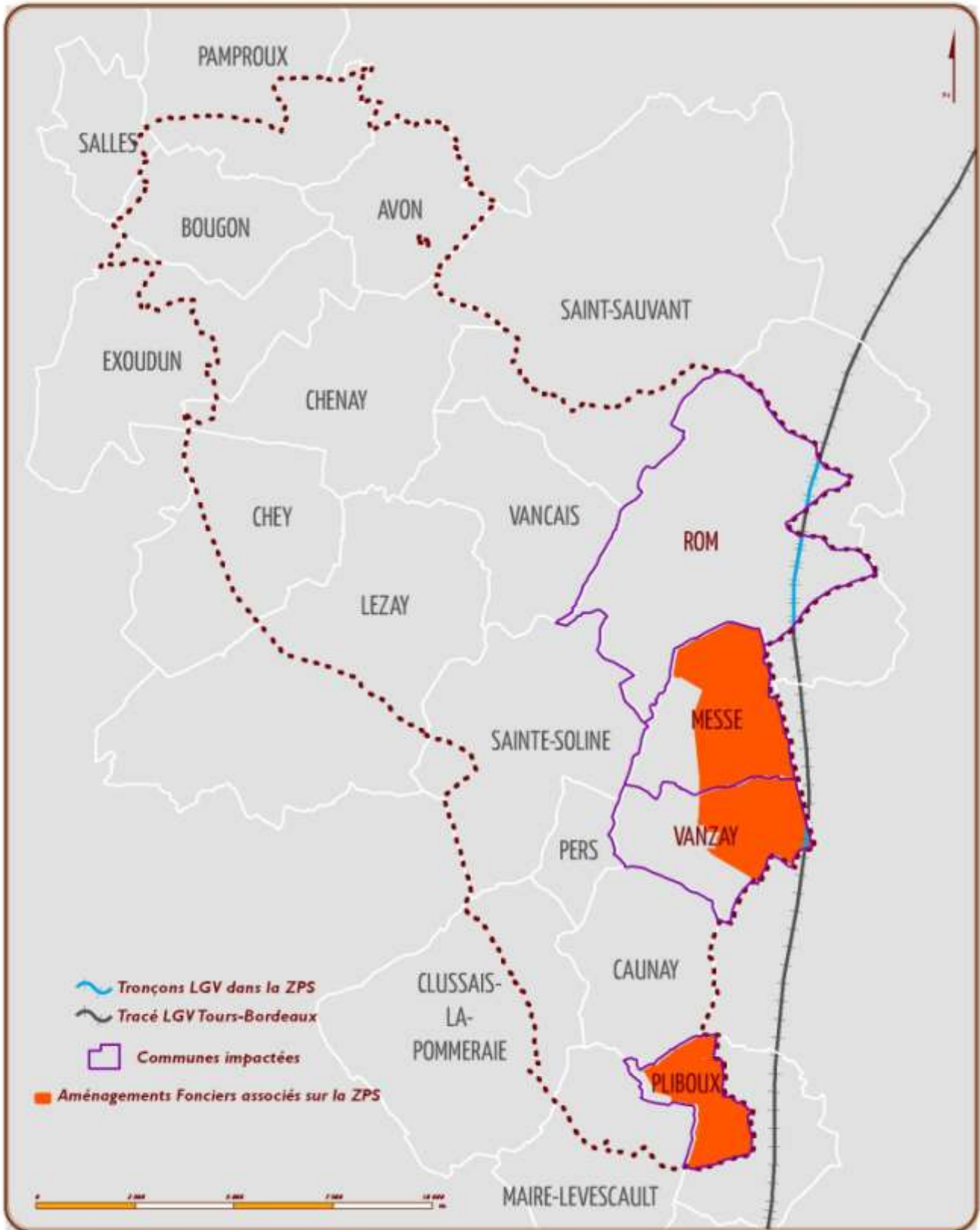
### Tronçons de ligne THT à risques "avifaune"



# ZPS Plaine de la Mothe-Saint-Héray - Lezay

Site Natura 2000 FR 5412022

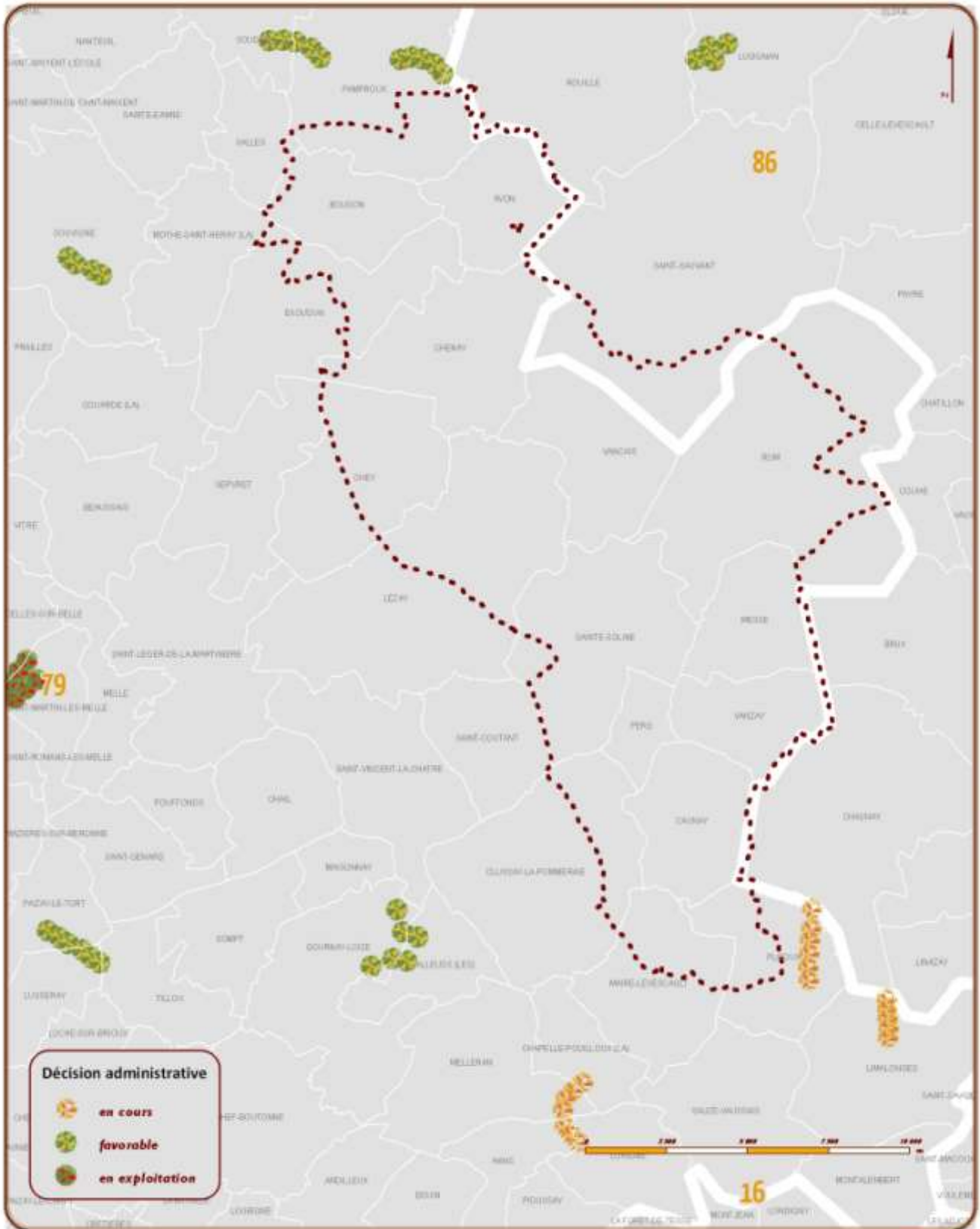
## LGV et Aménagements Fonciers associés sur la ZPS



# ZPS Plaine de la Mothe-Saint-Héray - Lezay

Site Natura 2000 FR 5412022

## Fermes éoliennes à proximité de la ZPS



**Décision administrative**

-  **en cours**
-  **favorable**
-  **en exploitation**

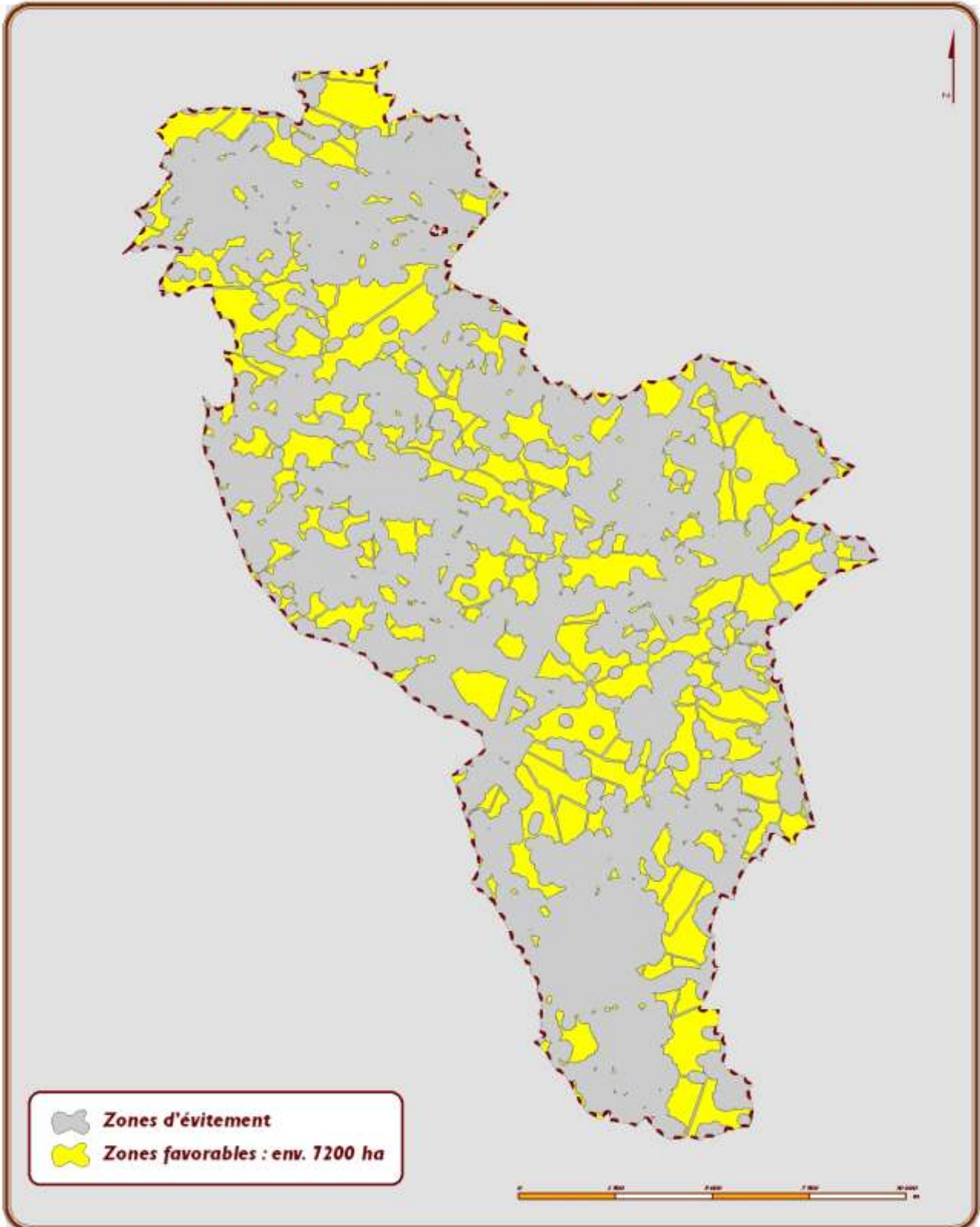
 **Zone de Protection Spéciale**



## ZPS Plaine de la Mothe-Saint-Héray - Lezay

Site Natura 2000 FR 5412022

Zones favorables à l'Outarde en période de nidification



 **Zone de Protection Spéciale**

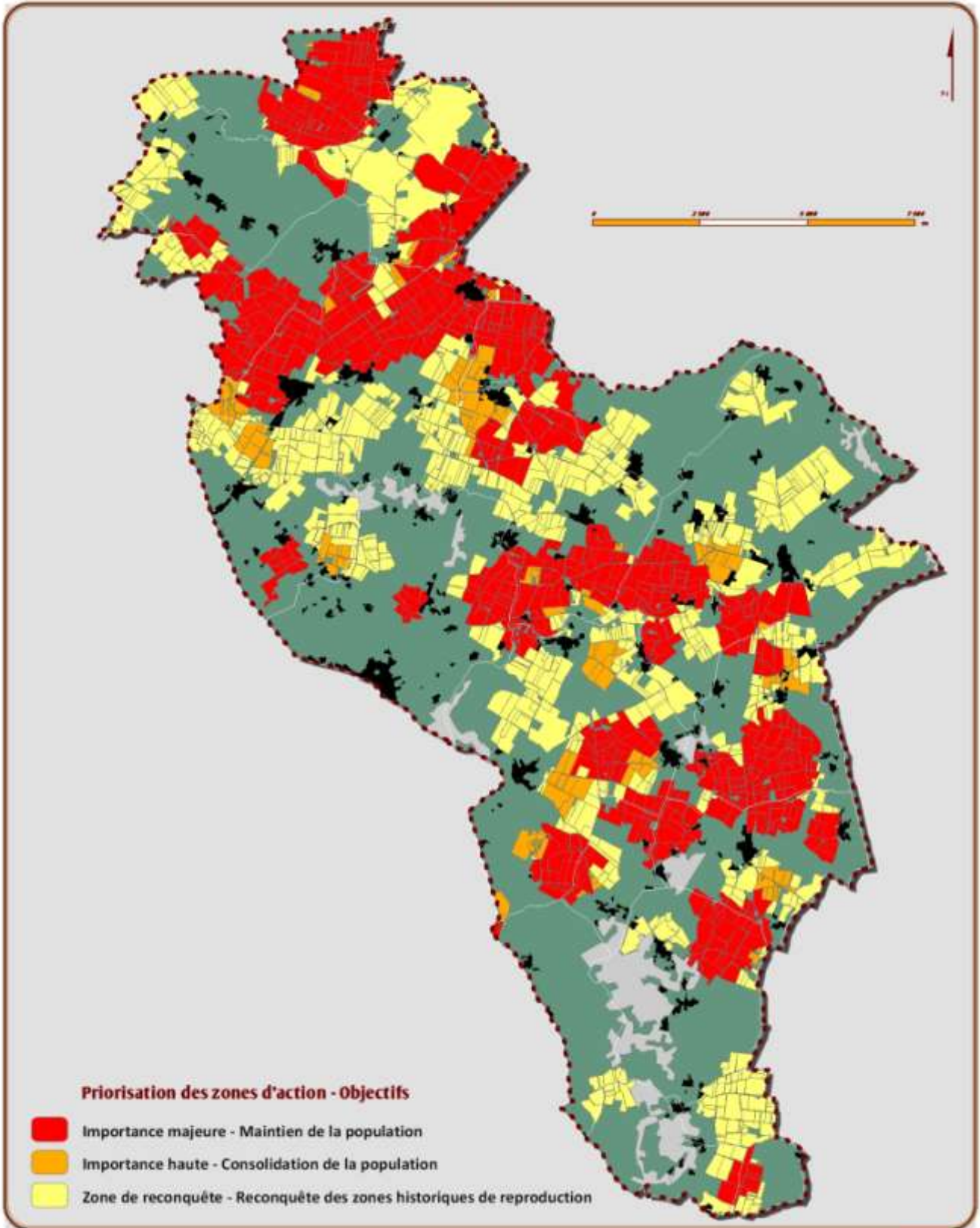
© Parc naturel régional des Deux-Sèvres  
Service Régional de l'Environnement - RSE, 331  
Source de fond de carte : IGN, CNRS, Parcs-Nature  
Mise à jour : Jean-Pascal Riviere, 19.1

**ORNIÉOLOGIE  
DEUX-SÈVRES**

## ZPS Plaine de la Mothe-Saint-Héray - Lezay

Site Natura 2000 FR 5412022

Orientation des mesures de gestion pour l'Outarde canepetière



Zone de Protection Spéciale



Boisement



Bâti

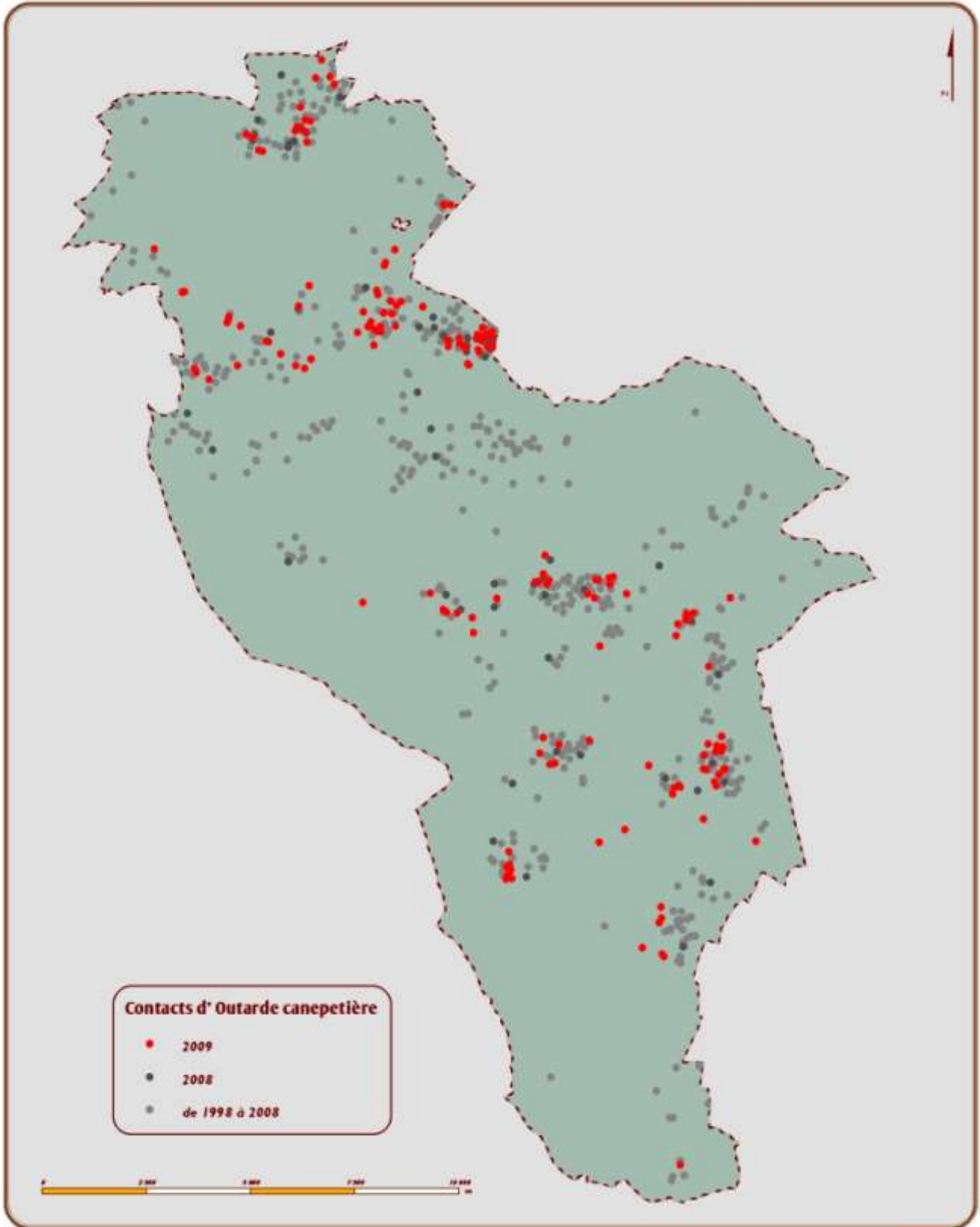
© Grand Océanographique Touraine  
Bretagne-Franche-Comté-Occitanie  
Bretagne-Occitanie-Occitanie-Occitanie  
Bretagne-Occitanie-Occitanie-Occitanie



## ZPS Plaine de la Mothe-Saint-Héray - Lezay

Site Natura 2000 FR 5412022

Contacts d'Outarde canepetière recensées - Enquête 2009



Zone de Protection Spéciale

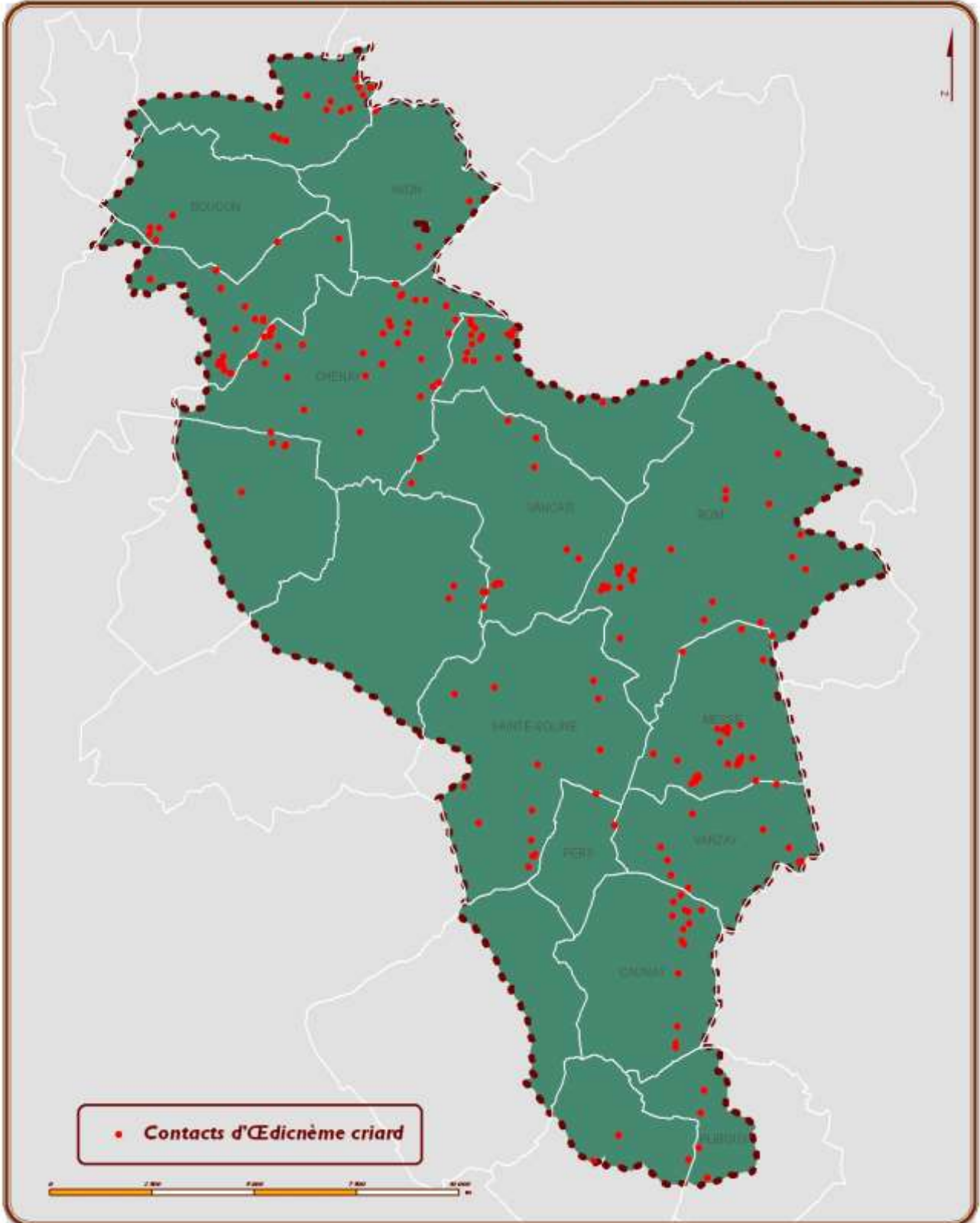
© Océane Ornithologique Touraine  
Association Française OCS, 2009  
Bureau de l'Est de la vallée - 100, 2000, 20000, 20000  
Bureau de l'Ouest - 100, 2000, 20000, 20000



# ZPS Plaine de la Mothe-Saint-Héray - Lezay

Site Natura 2000 FR 5412022

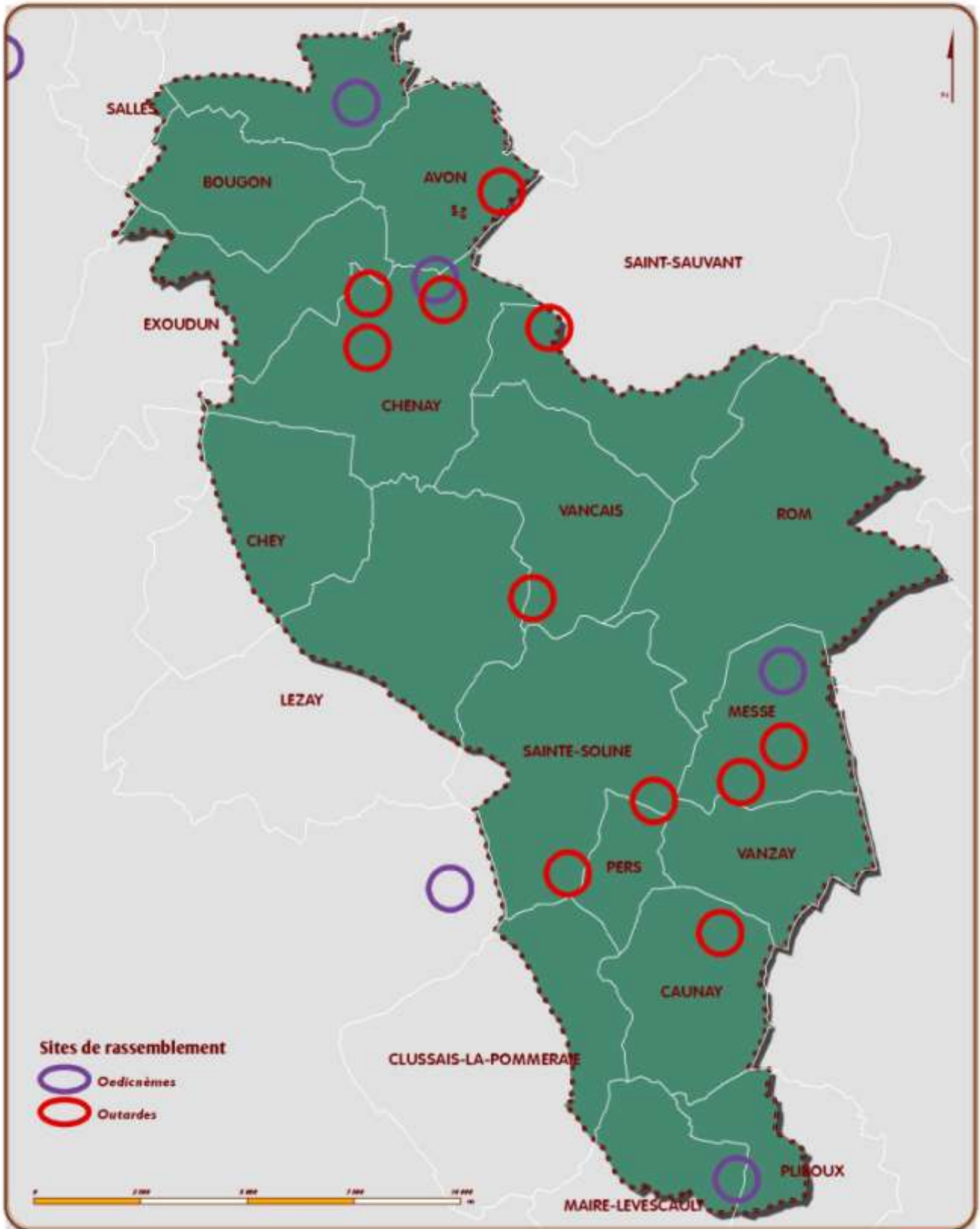
Édicnème criard : données diurnes 2009



# ZPS Plaine de la Mothe-Saint-Héray - Lezay

Site Natura 2000 FR 5412022

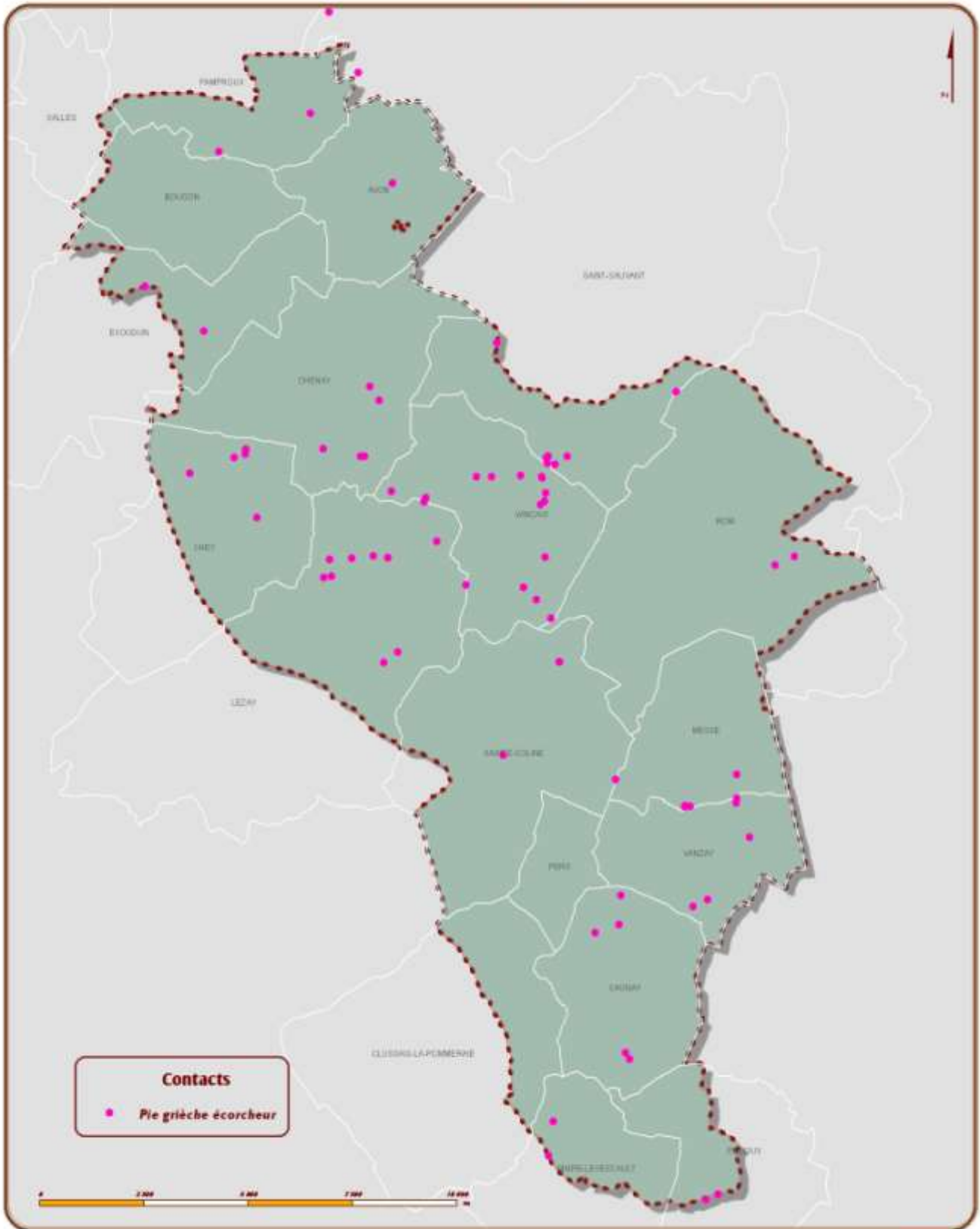
## Sites de rassemblements postnuptiaux



# ZPS Plaine de la Mothe-Saint-Héray - Lezay

Site Natura 2000 FR 5412022

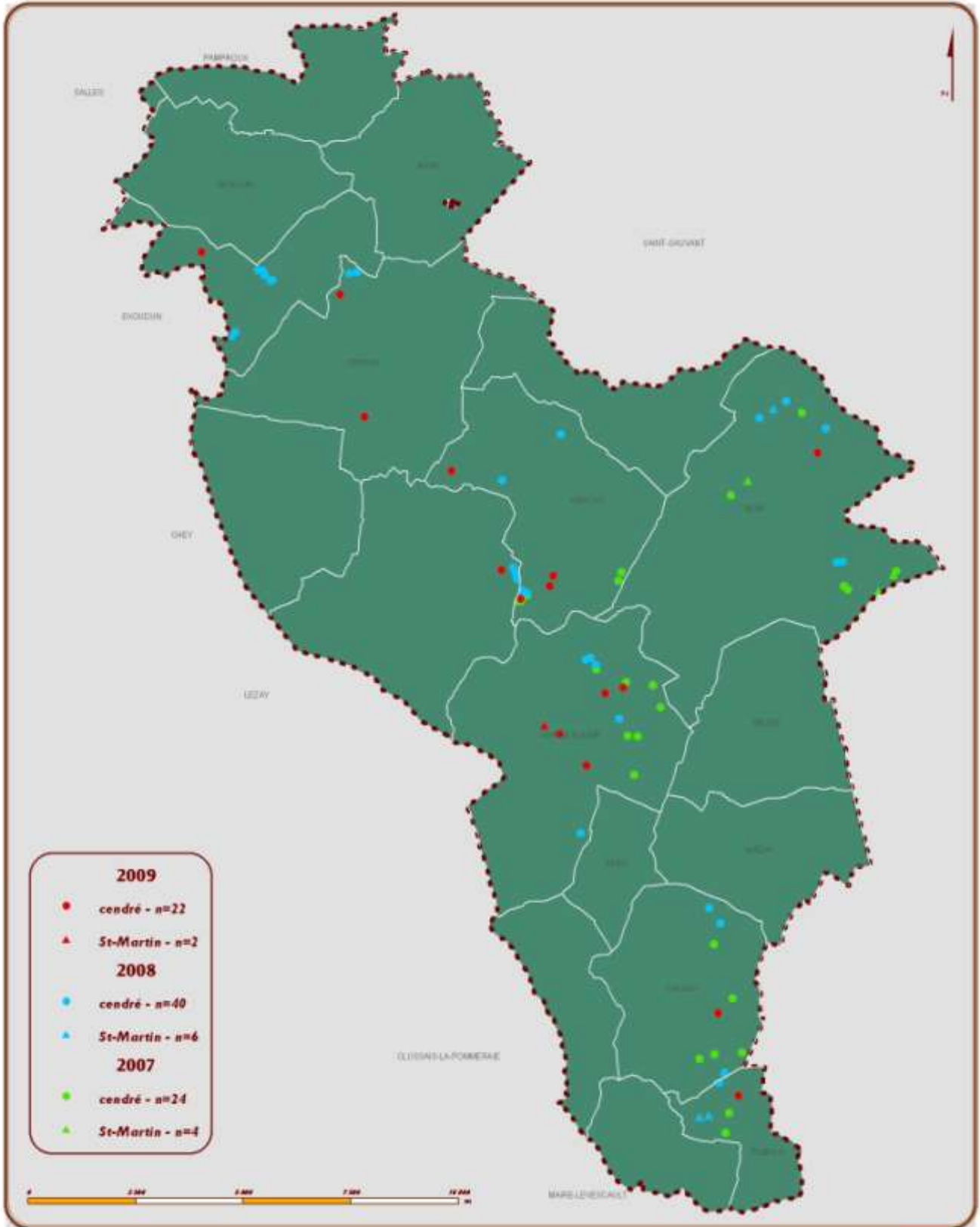
## Pie-grèche écorcheur - 2009



# ZPS Plaine de la Mothe-Saint-Héray - Lezay

Site Natura 2000 FR 5412022

Nids contrôlés de Busards cendré et Saint-Martin de 2007 à 2009



 Zone de Protection Spéciale

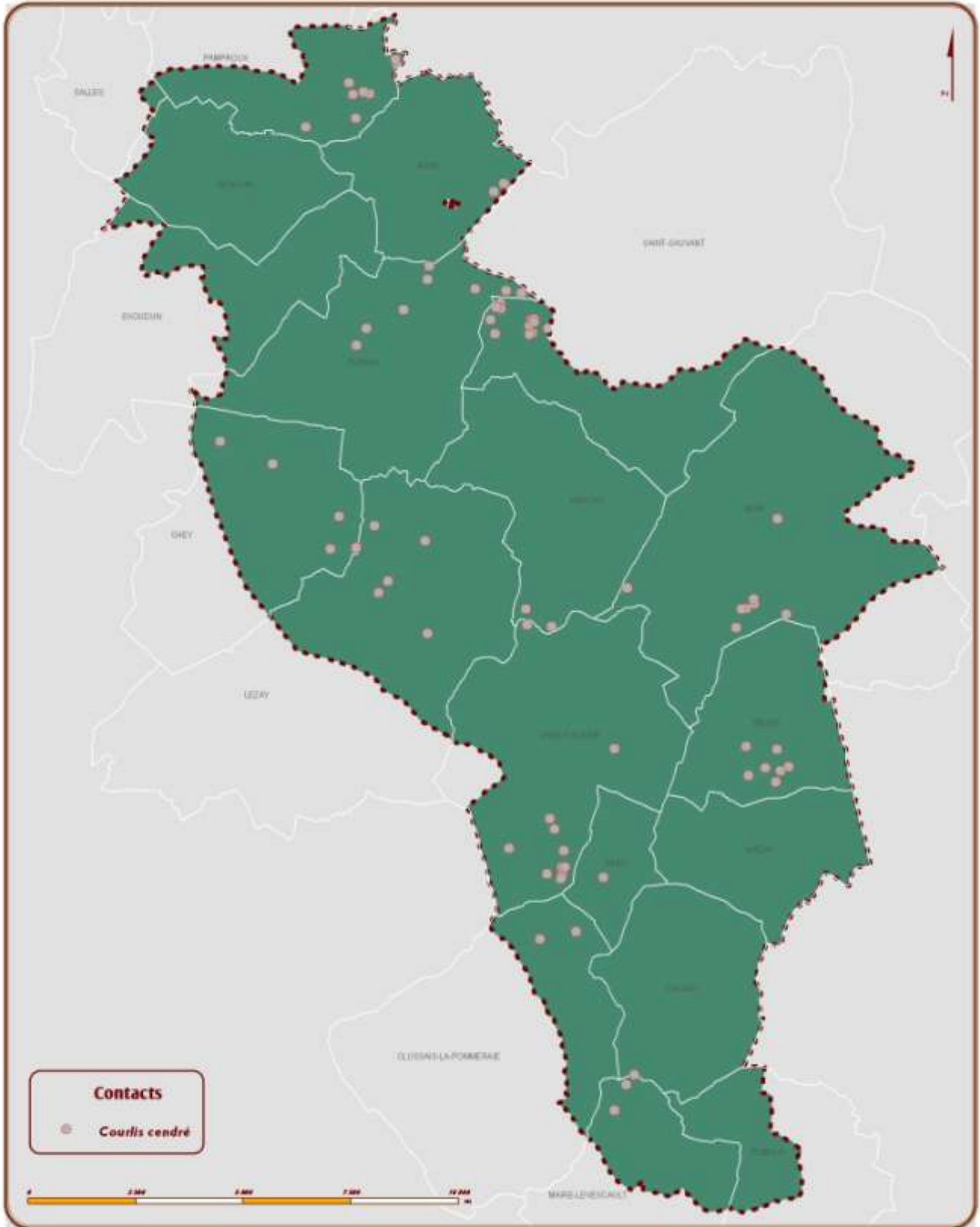
© Groupe Ornithologique des Deux-Sèvres  
Recherche de nids - 2007, 2008, 2009 et 2009  
Bureau de l'Etat de la Vienne - DDE, DRIAS, Folia et Services  
Régionaux - Jean-Paulin Bédier (2011)

 ORNITHOLOGIE  
DEUX-SÈVRES

# ZPS Plaine de la Mothe-Saint-Héray - Lezay

Site Natura 2000 FR 5412022

Courlis cendré - 2009



 Zone de Protection Spéciale

© Groupe Ornithologique des Deux-Sèvres  
Bureau des données : 0549 5550 5550 et 0549  
Bureau de l'écrit : 159, DRA, Faisan à la Ferté  
Bureau de la presse : 159, DRA, Faisan à la Ferté

 ORNITHOLOGIQUE  
DEUX-SÈVRES



# Fiche technique

## Maître d'ouvrage

---

MEDDE

## Structure porteuse

---

Direction Régionale de l'Environnement, de l'Aménagement et du Logement de POITOU-CHARENTES

Suivi de la démarche : Catherine Ménard.

## Opérateur

---

**GROUPE ORNITHOLOGIQUE DES DEUX-SÈVRES (GODS)**

48 rue Rouget de Lisle

79000 Niort

05 49 09 24 49

## Réalisation cartographique

---

Jean-François Berthomé (GODS).

## Crédits artistiques

---

Alain Buchet (GODS).

## Référence à utiliser

---

**GROUPE ORNITHOLOGIQUE DES DEUX-SÈVRES**, BERTHOMÉ J.F., (2012). Atlas du Document d'objectifs du site FR5412022 ZPS Plaine de la Mothe-Saint-Héray — Lezay. GODS, Niort, 2012, 33 pages.

